



Mobilität in Deutschland – MiD

Grafiken zum Radverkehr und Fußverkehr

eine Studie des:



durchgeführt von:

infas

In Kooperation mit:



infas 360



Rad mit Rückenwind

Entwicklung von 2002 bis 2017



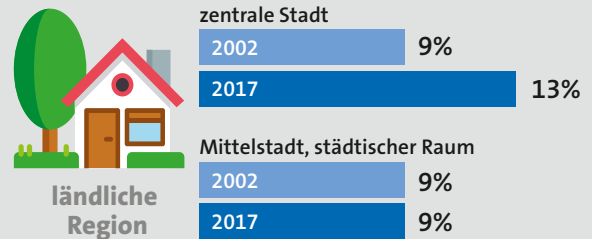
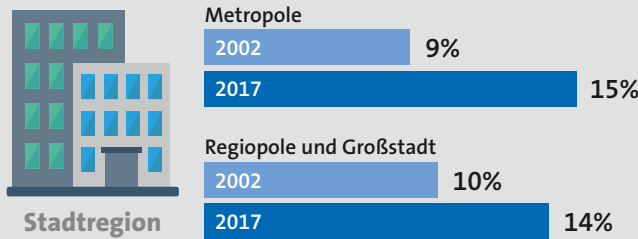
Wege mit Fahrrad in Mio. pro Tag

2002	25
2008	29
2017	28

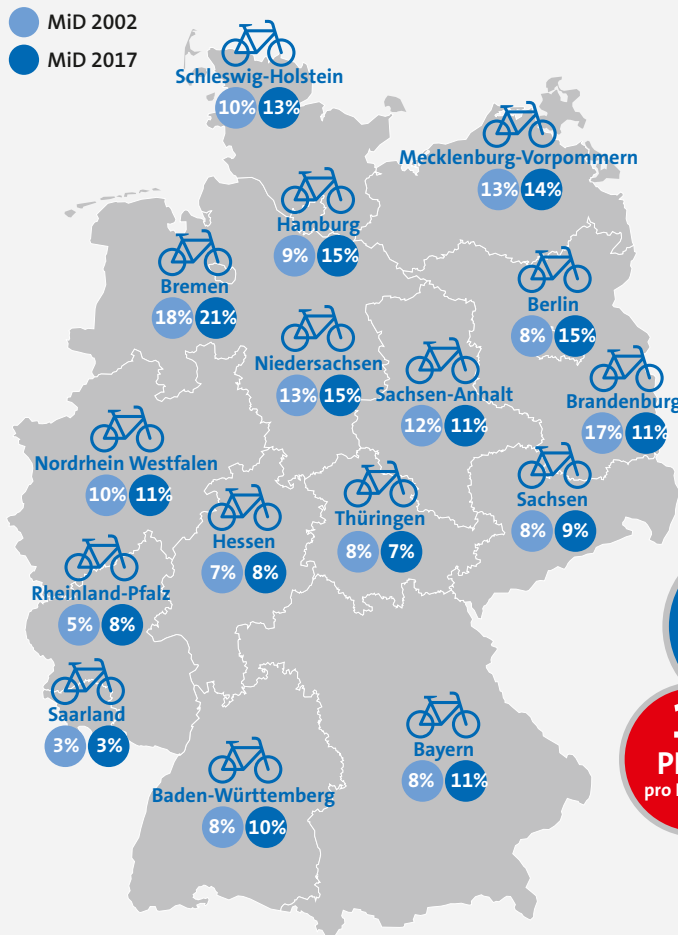
Personenkilometer mit Fahrrad in Mio. pro Tag

2002	82
2008	96
2017	112

Fahrradanteil nach Raumtypen



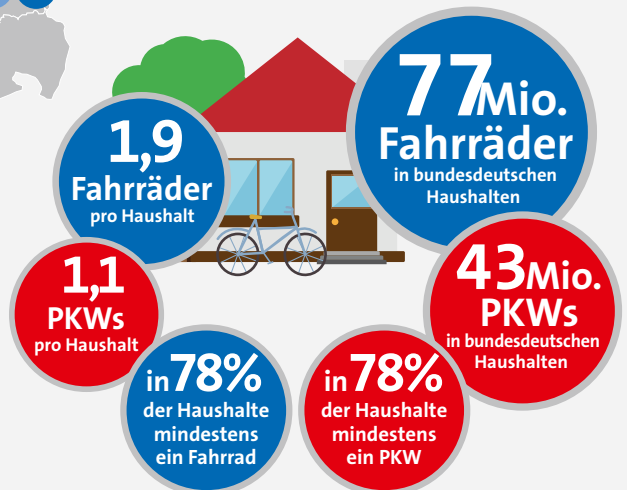
Fahrradanteil am Verkehrsaufkommen nach Bundesland



Fahrräder pro Kopf



Fahrzeuge pro Haushalt 2017





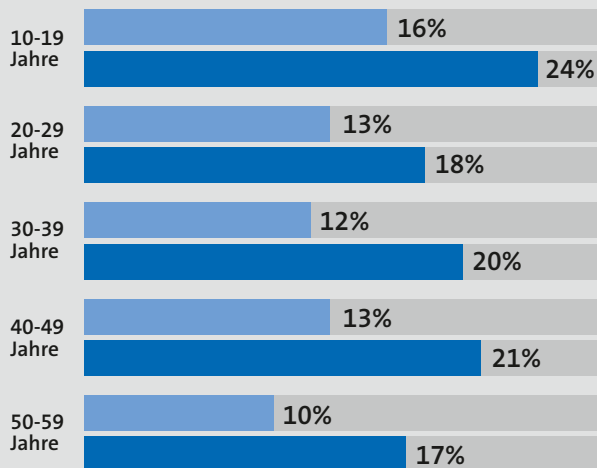
Fahrrad für alle

Radnutzung in verschiedenen Bevölkerungsgruppen

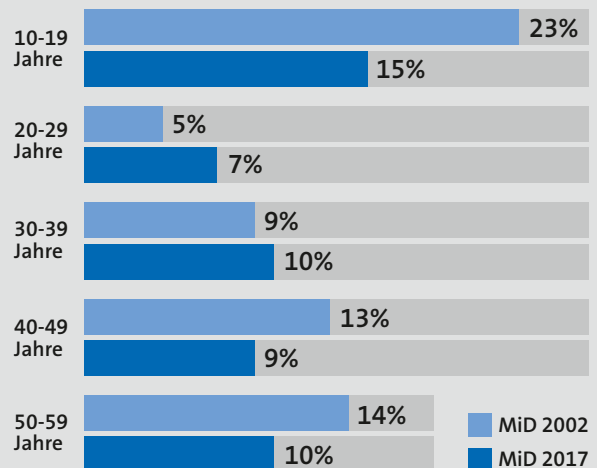
Personenanteil mit Radnutzung



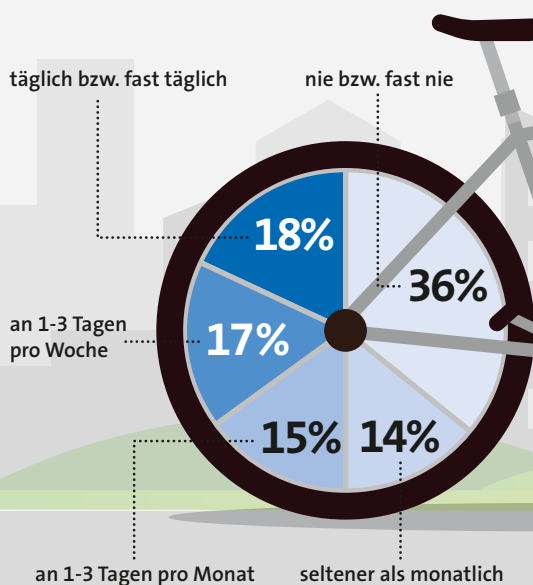
Radnutzung in Metropolen



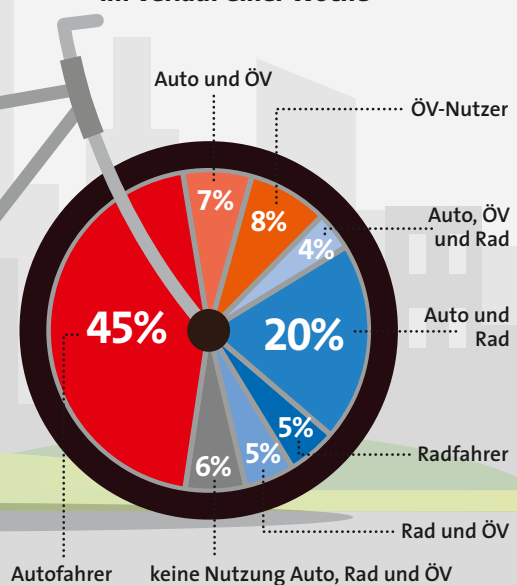
Radnutzung in kleinstädtischen und dörflichen Räumen



Übliche Nutzungshäufigkeit des Fahrrads



Übliche Verkehrsmittelnutzung im Verlauf einer Woche



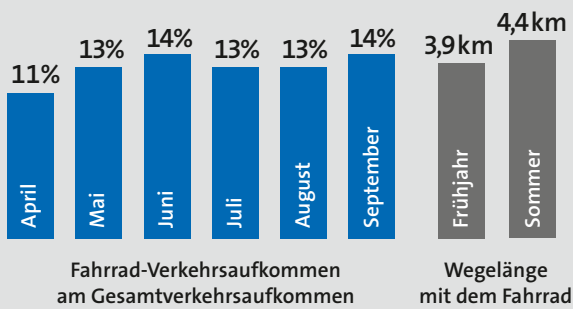


Auf dem Fahrrad oder nicht?

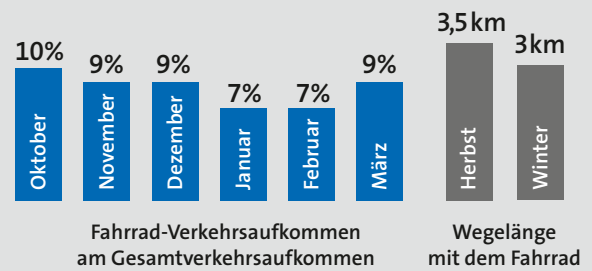
Stellenwert von Rahmenbedingungen und persönlichen Vorlieben



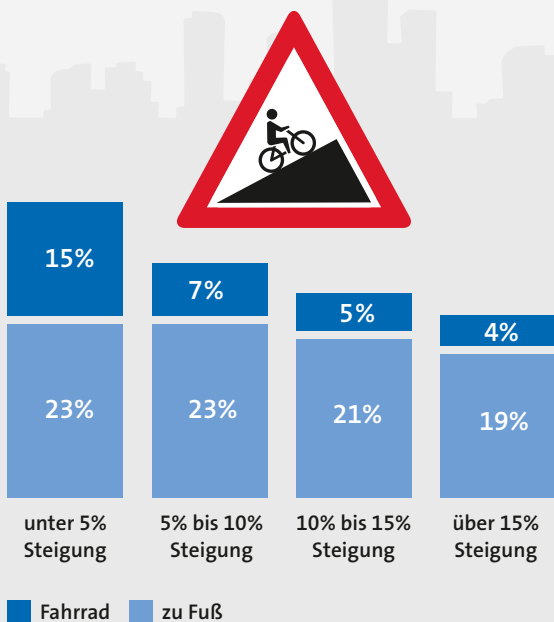
Radverkehrsanteil im Frühjahr und Sommer



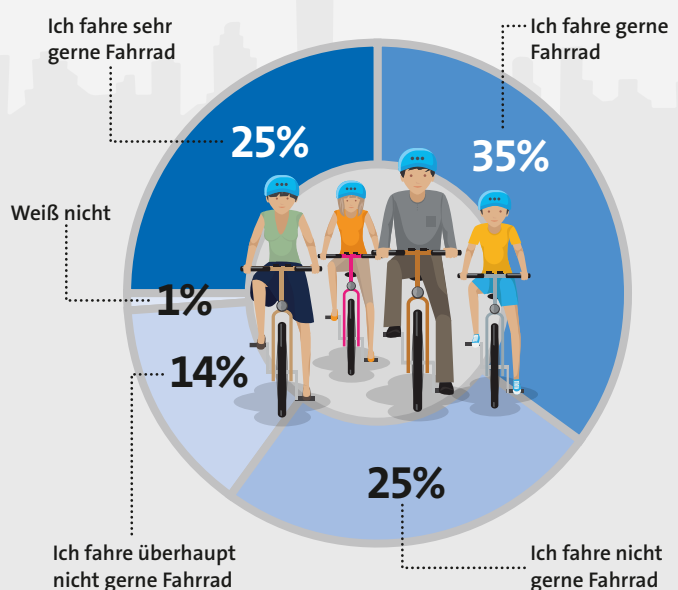
Radverkehrsanteil im Herbst und Winter



Auswirkungen des Reliefs im unmittelbaren Wohnumfeld auf die Rad- und Verkehrsanteile



Einstellung zum Fahrradfahren

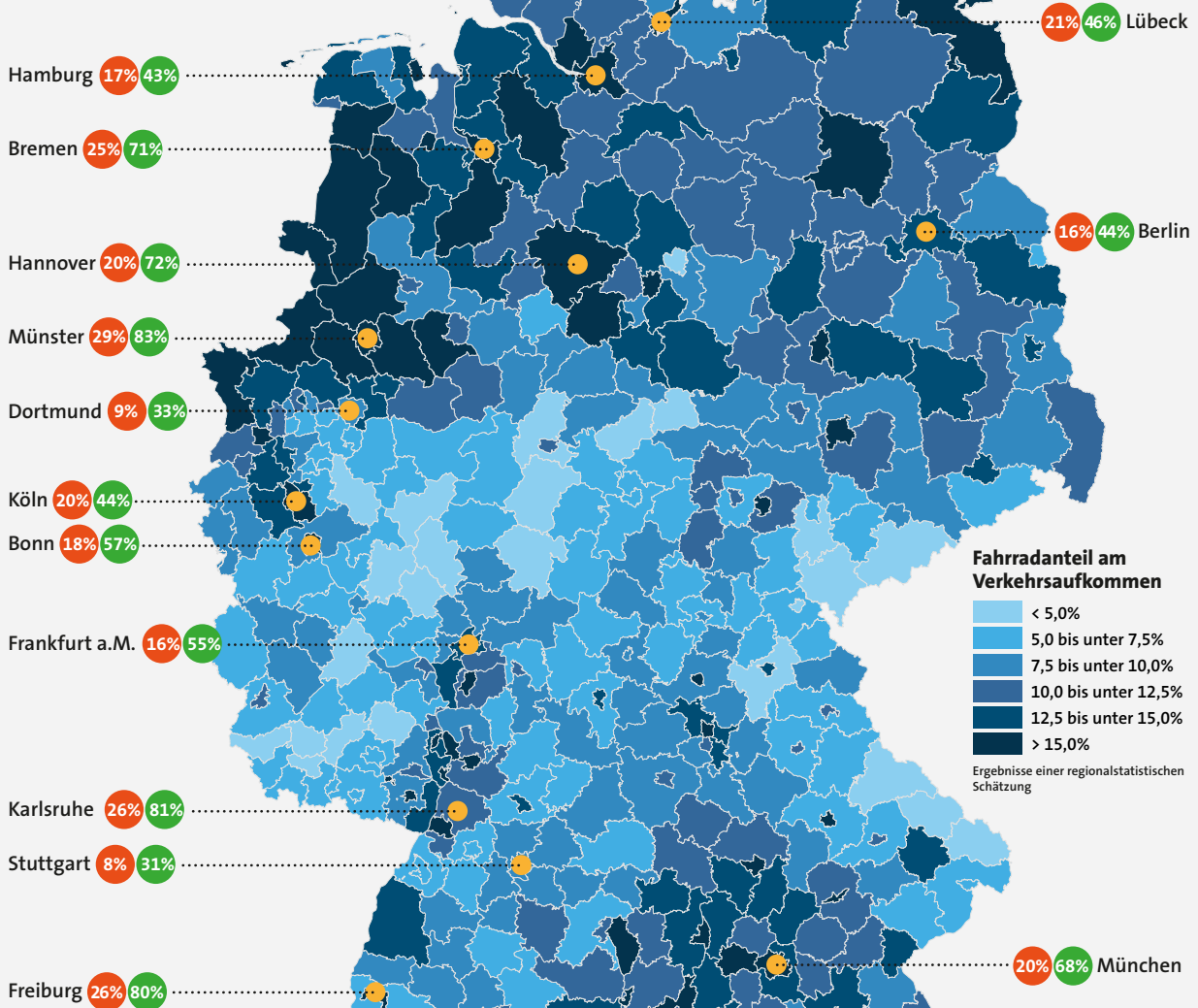




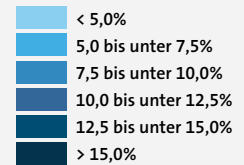
Große Unterschiede

Radverkehr und Modal Split im Vergleich ausgewählter Städte

Fahrradnutzer und Zufriedenheit mit der Verkehrssituation in ausgewählten Städten



Fahrradanteil am Verkehrsaufkommen



Ergebnisse einer regionalstatistischen Schätzung

● Radnutzung am Stichtag¹

● Zufriedenheit²

¹ Anteil an Personen, die am Stichtag das Fahrrad genutzt haben

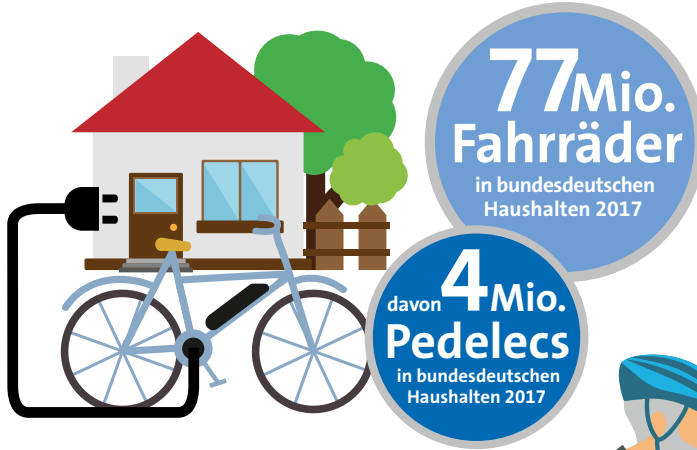
² Anteil an Personen ab 14 Jahren, die die Verkehrssituation am Wohnort für das Fahrrad mit (sehr) gut bewerten



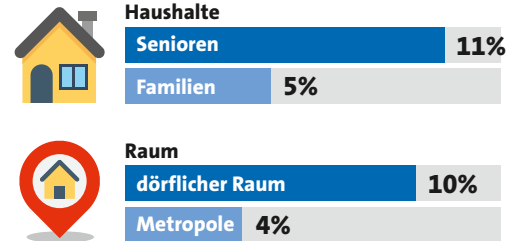


Neuer Volkssport E-Mobilität?

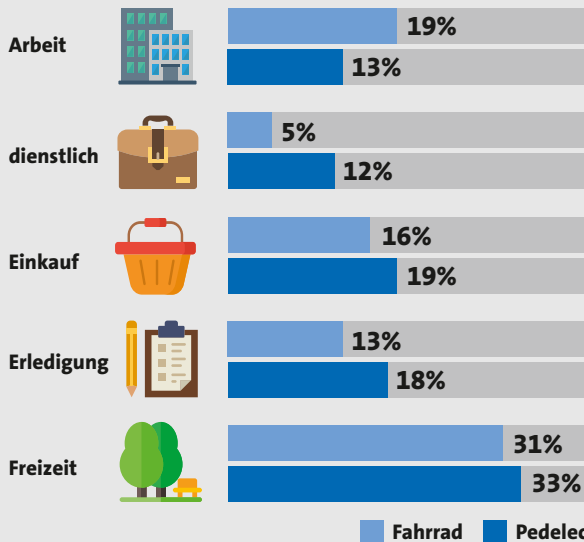
Nutzung von Pedelecs



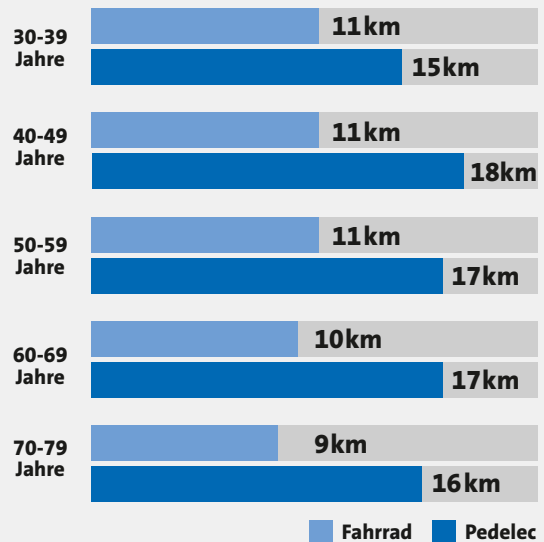
Ausstattung mit Pedelecs nach Haushalts- und Raumtyp



Anteil der Wegezwecke an Fahrrad- und Pedelecwegen



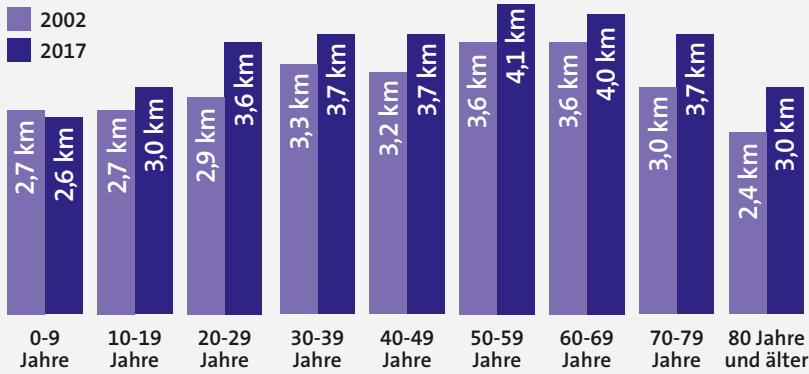
Tagesdistanzen von konventionellen Rad- und Pedelec-Nutzern nach Alter



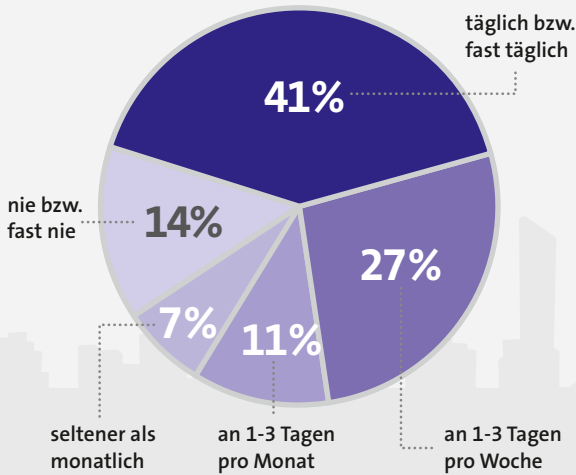
Unsere eigenen Schuhe

Vermutlich das am meisten verkaufte „Verkehrsmittel“

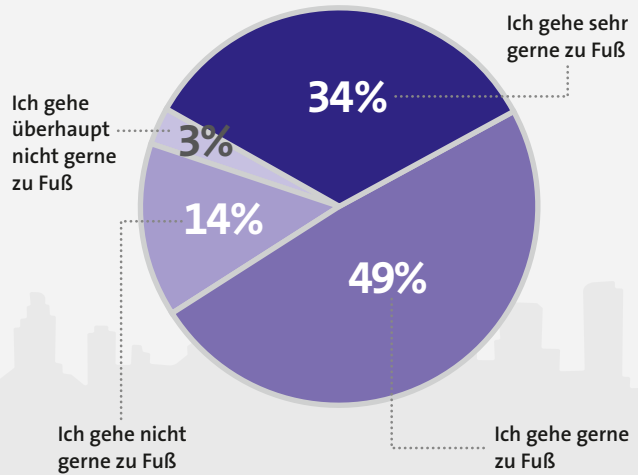
Durchschnittliche von Fußgängern zurückgelegte Tagesstrecke nach Alter



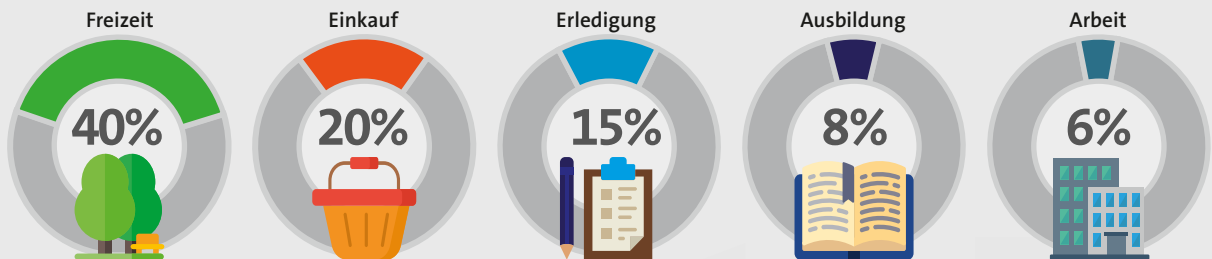
Häufigkeit von Fußwegen



Einstellung zum Zufußgehen



Wegezwecke von Fußwegen pro Woche

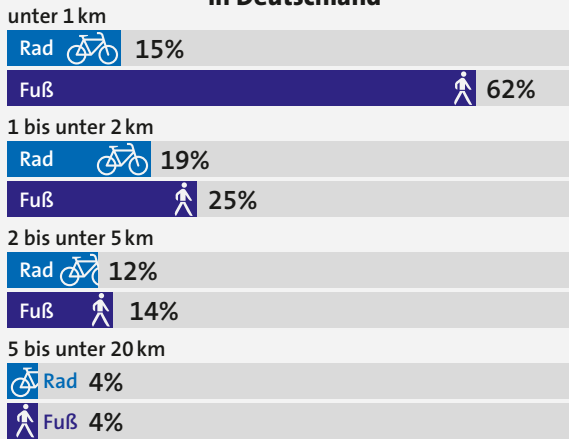


Wie es anderswo besser rollt

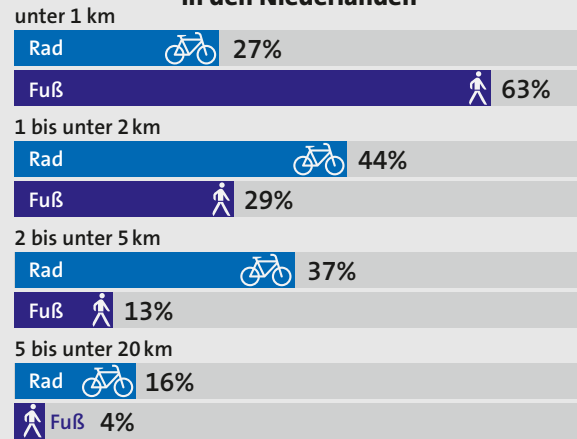
Radverkehr im Ländervergleich Deutschland – Niederlande



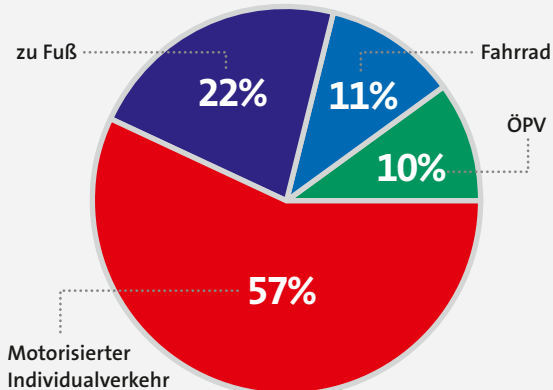
Wege nach Entfernungsklassen in Deutschland



Wege nach Entfernungsklassen in den Niederlanden



Verkehrsmittelaufteilung Deutschland



Verkehrsmittelaufteilung Niederlande

