

Landesamt für Straßenbau und Verkehr

Querungsstellen an Ortseingängen

Dr. Ralf Berger

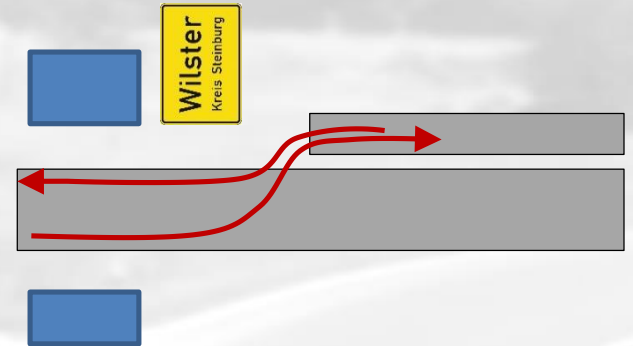


Ob und in welcher Art und Weise können Überquerungsstellen in Verbindung mit Ortstafeln an Ortseingängen gestaltet werden?

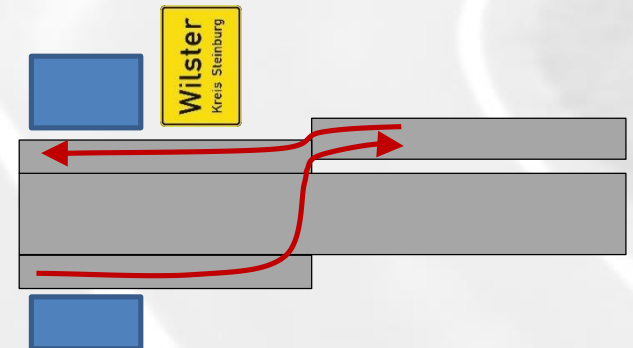


Varianten der Führung

Führung auf der Fahrbahn
Innerorts



Führung im Seitenraum
Innerorts



Ortstafeln stehen am Beginn der geschlossenen Bebauung

StVO/VwV-StVO – zu Z 310/311

- „Die Zeichen sind ohne Rücksicht auf Gemeindegrenze und Straßenbaulast **in der Regel dort anzuordnen, wo ungeachtet einzelner unbebauter Grundstücke die geschlossene Bebauung auf einer der beiden Seiten der Straße für den ortseinwärts Fahrenden **erkennbar beginnt****. Eine geschlossene Bebauung liegt vor, wenn die anliegenden Grundstücke von der Straße erschlossen werden.“
(zu § 42, zu Zeichen 310/311, VwV-StVO)

Wilster
Kreis Steinburg

Sichere Querungsmöglichkeiten sind zu schaffen

VwV-StVO – zu § 2, Radverkehr in Gegenrichtung

Einseitiger Zweirichtungsradweg

- | *„Eine Benutzungspflicht kommt in der Regel außerhalb geschlossener Ortschaften, ein Benutzungsrecht innerhalb geschlossener Ortschaften ausnahmsweise in Betracht.“*
- | *„**Am Anfang und am Ende** einer solchen Anordnung **ist eine sichere Querungsmöglichkeit der Fahrbahn zu schaffen.**“*

beginnende/endende einseitige Zweirichtungsradwege bedürfen i. d. R. einer Überquerungsanlage

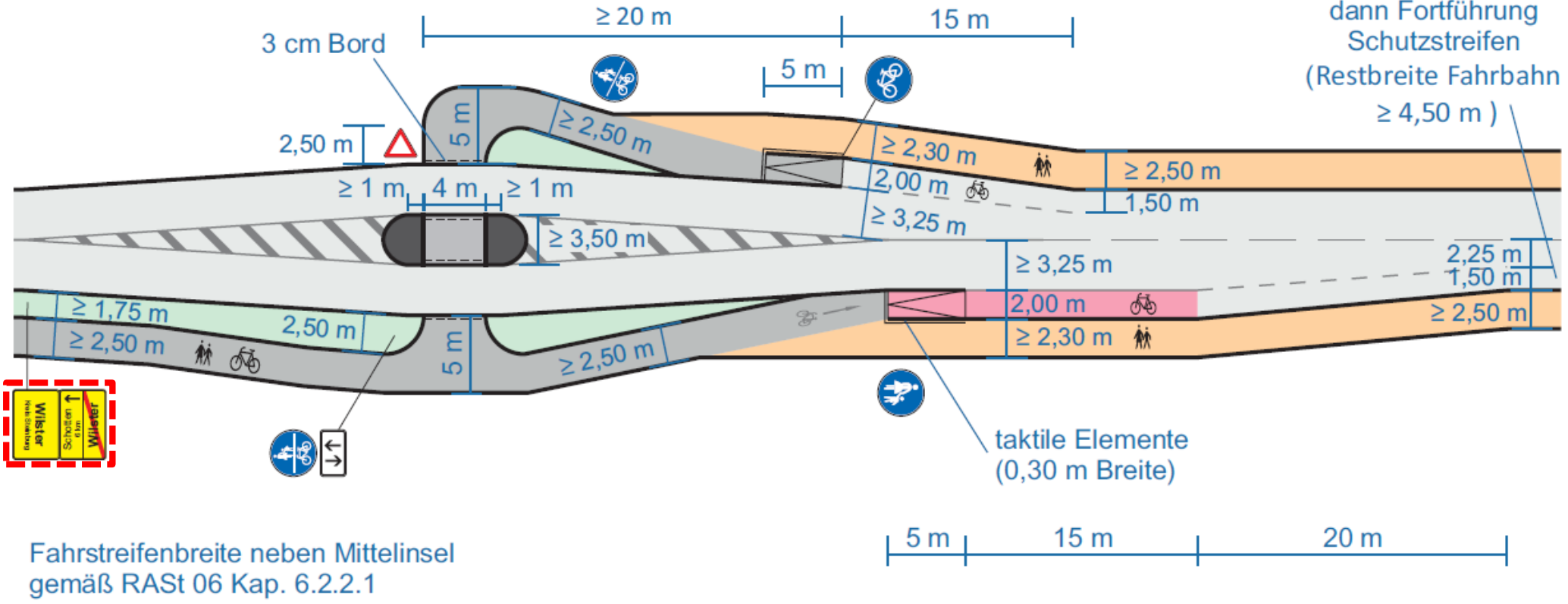
ERA 2010 (R2 Regelwerk, Kap. 5.1 & 9.5)

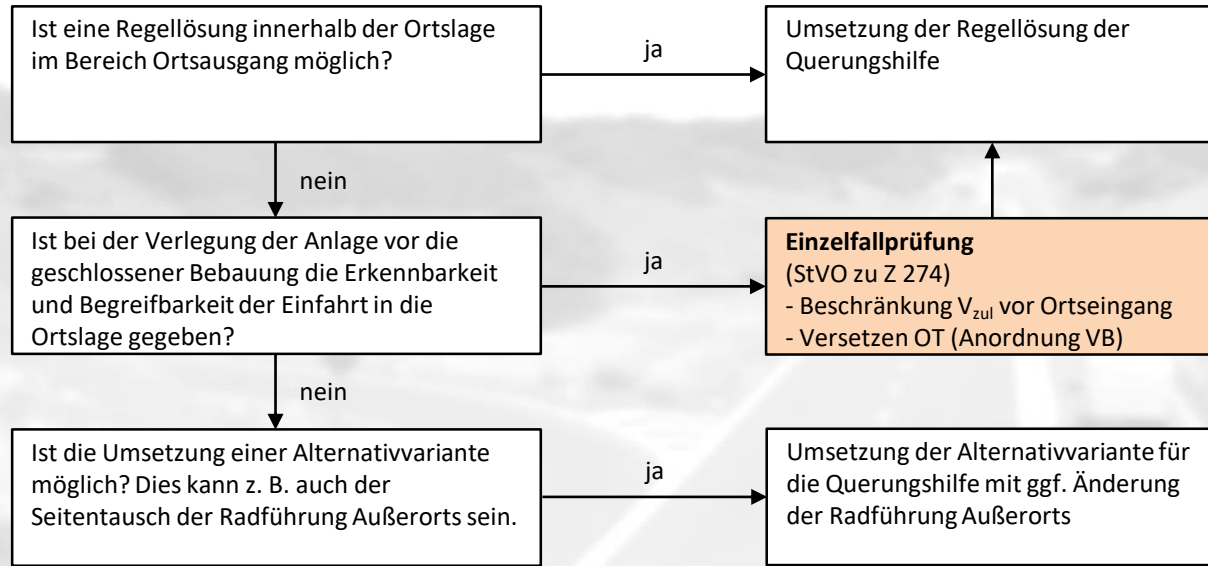
- | „Die Ausbildung des Übergangs zwischen freier Strecke und Ortsdurchfahrten soll...
 - einen **sicheren und komfortablen Wechsel ermöglichen**,
 - ...den **sicheren Übergang** bei wechselnder Führungsform **gewährleisten.**“
- | „**Wo einseitige Zweirichtungsradwege beginnen oder enden, wird außerhalb der Knotenpunkte in der Regel eine Überquerungsanlage notwendig.**“

Eine Handlungshilfe trägt dazu bei, alle Sachverhalte abzuwägen und einen standardisierten Planungsprozess zu gewährleisten

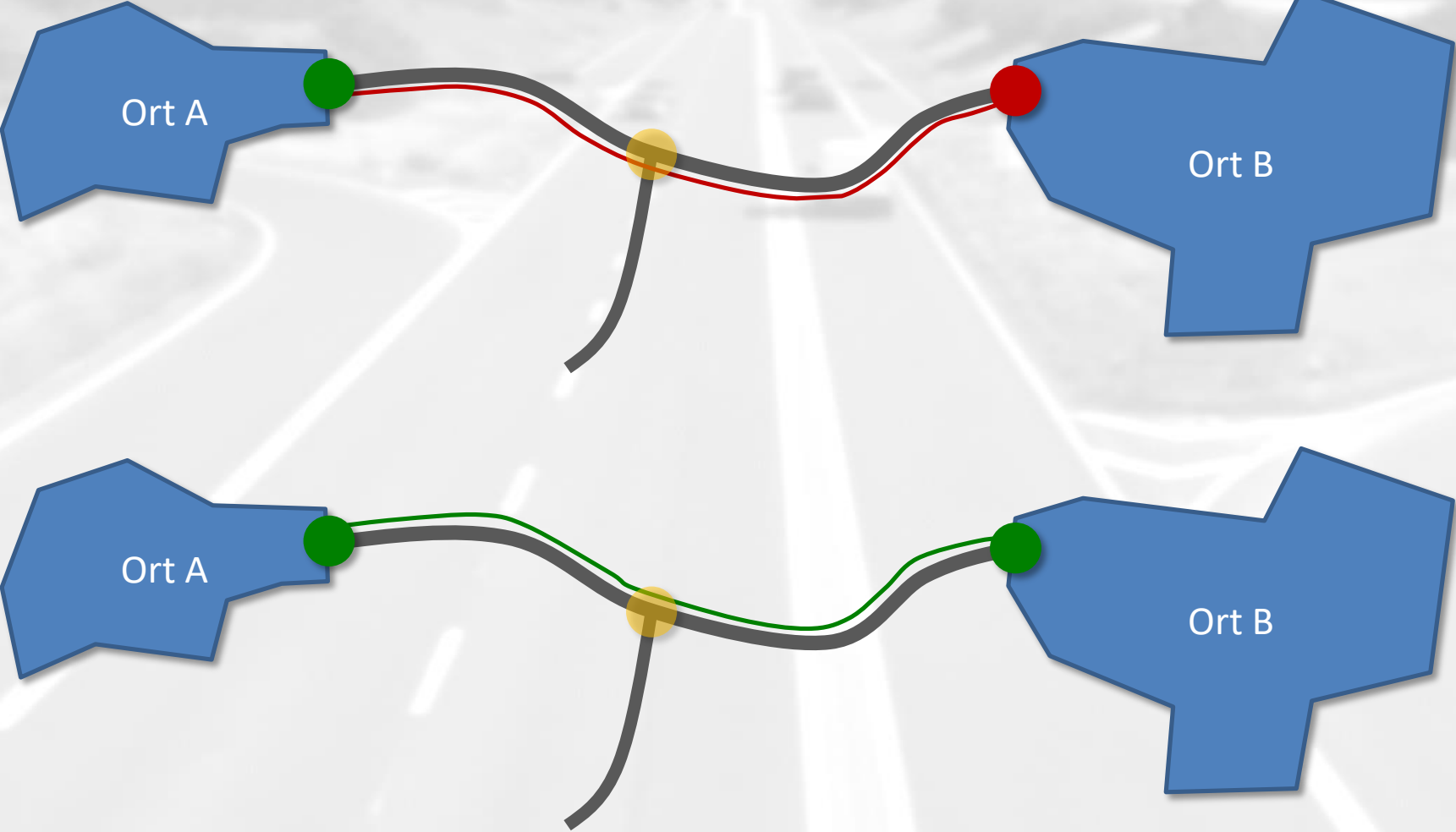
Entwurf Handlungshinweise

Radverkehr innerorts im Mischverkehr - Variante 1



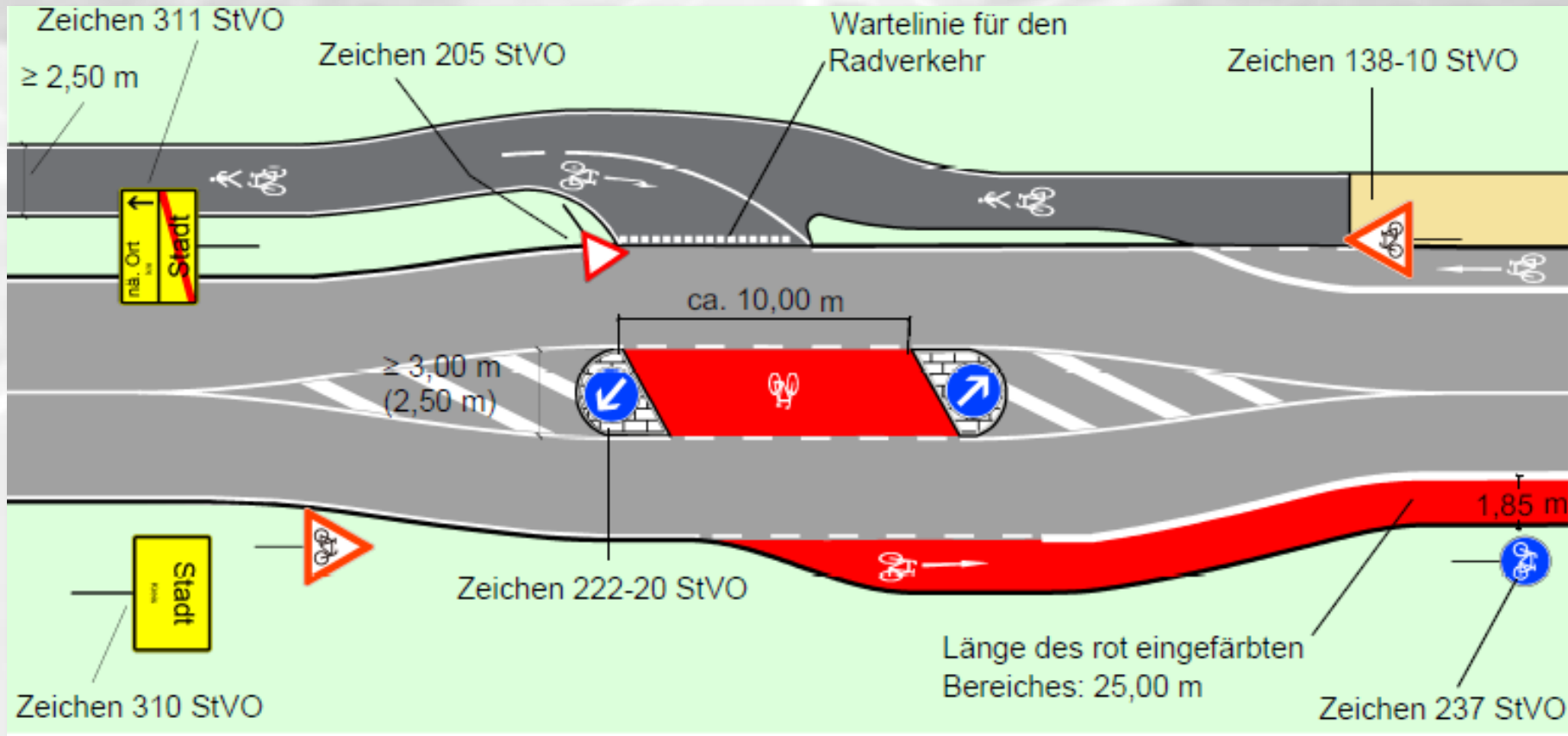


Prüfung von Alternativen – im Gesamtkontext der Planung



A vertical sidebar containing three icons: a magnifying glass with a speech bubble, a presentation board with 'x' and 'o' symbols, and a signpost with the word 'FINISH'.

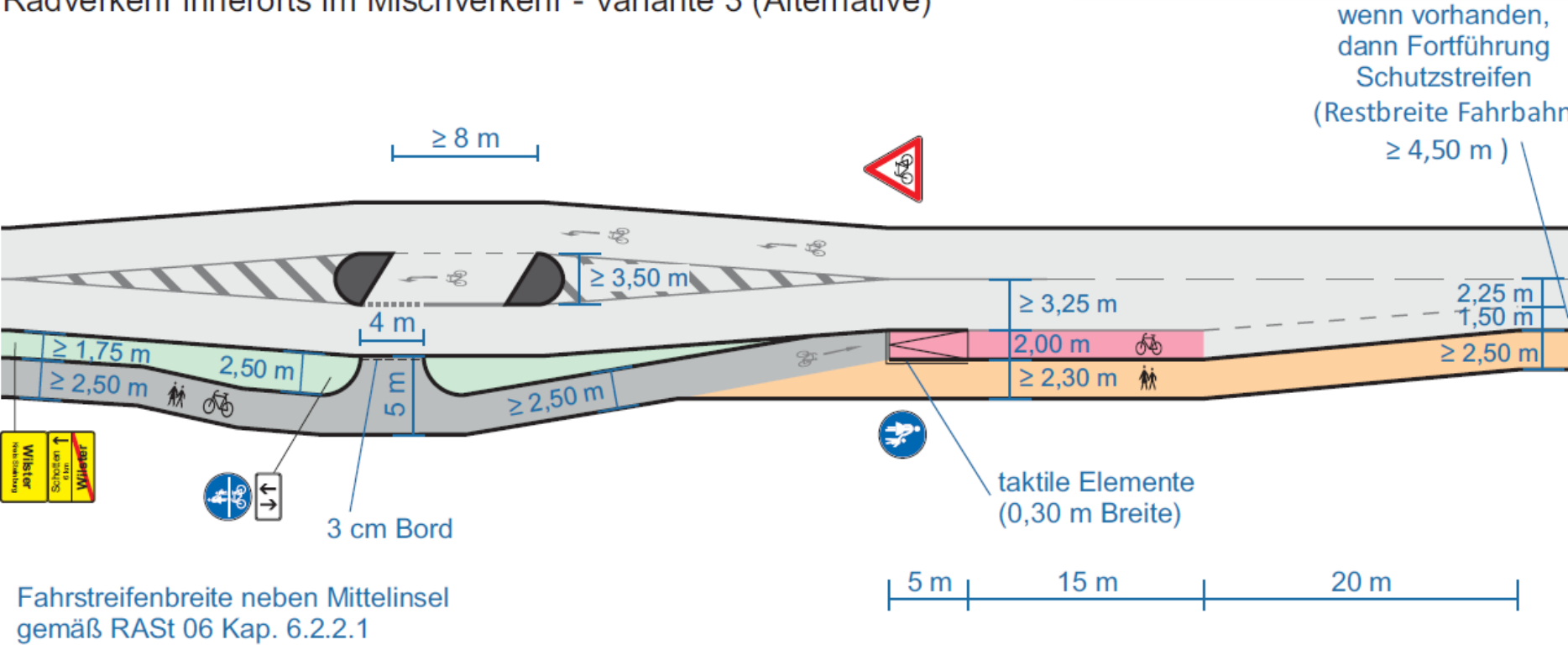
Prüfung von Alternativen – im Gesamtkontext der Planung

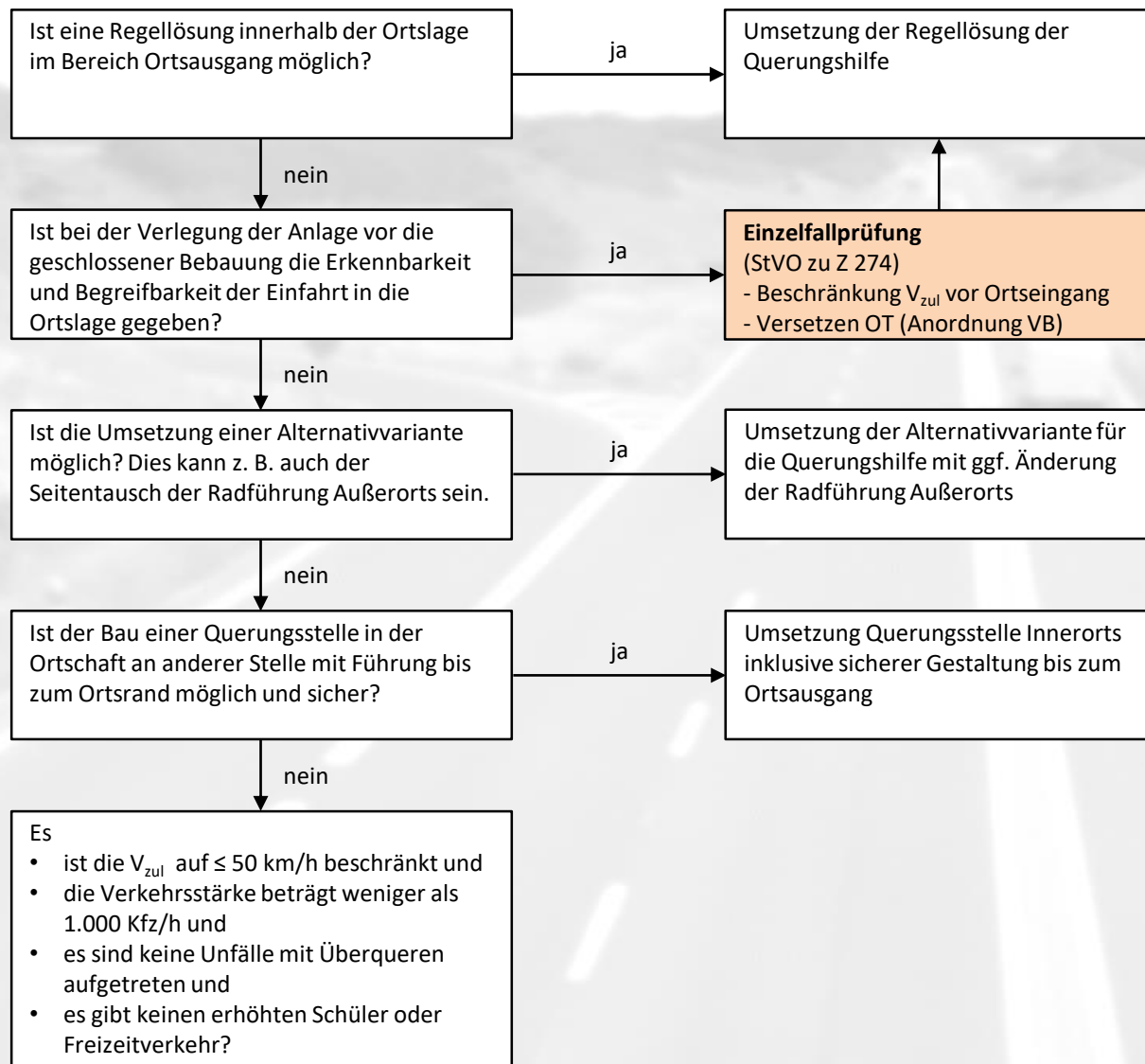


Prüfung von Alternativen – in der unmittelbaren Gestaltung

Entwurf Handlungshinweise

Radverkehr innerorts im Mischverkehr - Variante 3 (Alternative)



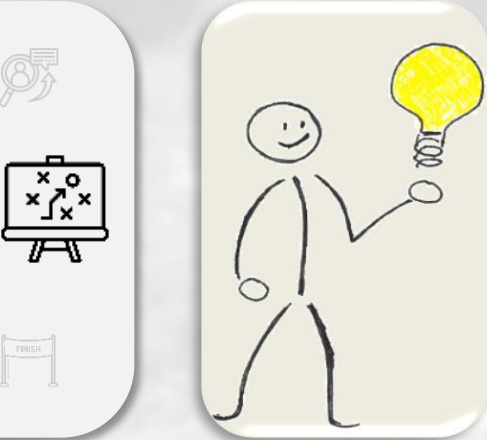
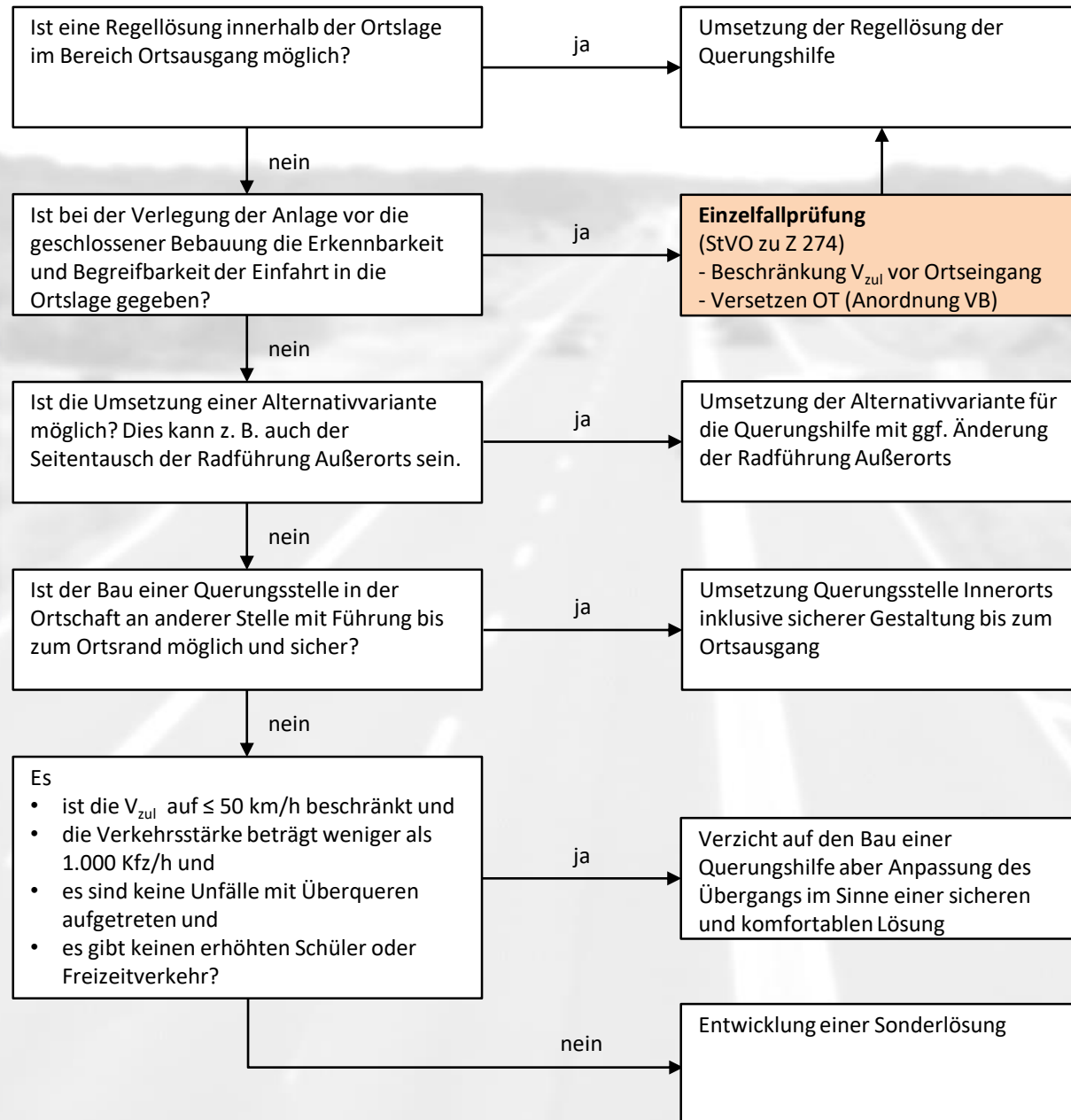


Der Anschluss ist auch ohne Querungshilfe möglich – wenn die Randbedingungen passen

Anforderungen

- | klar erkennbare Vorfahrtregelung
- | ausreichende Sicht (rechter Winkel)
- | Erkennbarkeit
- | niveaugleicher Übergang





Interne Schulungen tragen dazu bei, Sachverhalte zu vermitteln und Bedürfnisse aus der Praxis aufzunehmen



Einschätzung Veranstaltung vom 29.01.2025

Meine Erwartungen an die Veranstaltung wurden erfüllt

8.9

Die Themen haben Einfluss auf meine praktische Arbeit

7.2

Ich habe neue Sachen erfahren

8.6

Ich würde eine ähnliche Veranstaltung wieder besuchen

9.5

Der Veranstaltungsrahmen (Gestaltung, Ablauf) empfand ich als gelungen

9.7

Es war genug Platz für Diskussionen

9.8

nein | stimme nicht zu

ja | stimme zu

Fazit

Die praktische Arbeit zeigt häufig, dass es Spannungsfelder bezüglich der Auslegung und Umsetzung von Regelwerksanforderungen gibt.

Die enge und rechtzeitige Abstimmung von Entscheidungsträgern (bspw. Planende und Verkehrsbehörde) trägt zu einem konstruktiven Prozess bei.

Häufig auftretende Defiziten/Problemlagen sollen durch die Verwaltung identifiziert werden.

Eine analytische Aufbereitung der Sachlage bildet die Grundlage für die Entwicklung von Handlungsempfehlungen o. ä..

Diese tragen zu einer Standardisierung bei und helfen den Mitarbeitenden bei der Entwicklung von Lösungen.

An aerial photograph of a road with a green lane. A white van is driving in the green lane. To the right, there is a yellow sign with the word 'Ausfahrt' and an arrow pointing right. The road has white dashed lines and a solid white line. The surrounding area is grassy with some trees.

Vielen Dank!

Kontakt

Landesamt für Straßenbau und Verkehr
Dr.-Ing. Ralf Berger
Referat 34, Innovation
E-Mail: ralf.berger@lasuv.sachsen.de
Tel.: 0351 8139 3400