

Der C-ITS Baustellenwarner

Vernetzte Mobilität – Chancen erkennen, Potenziale heben

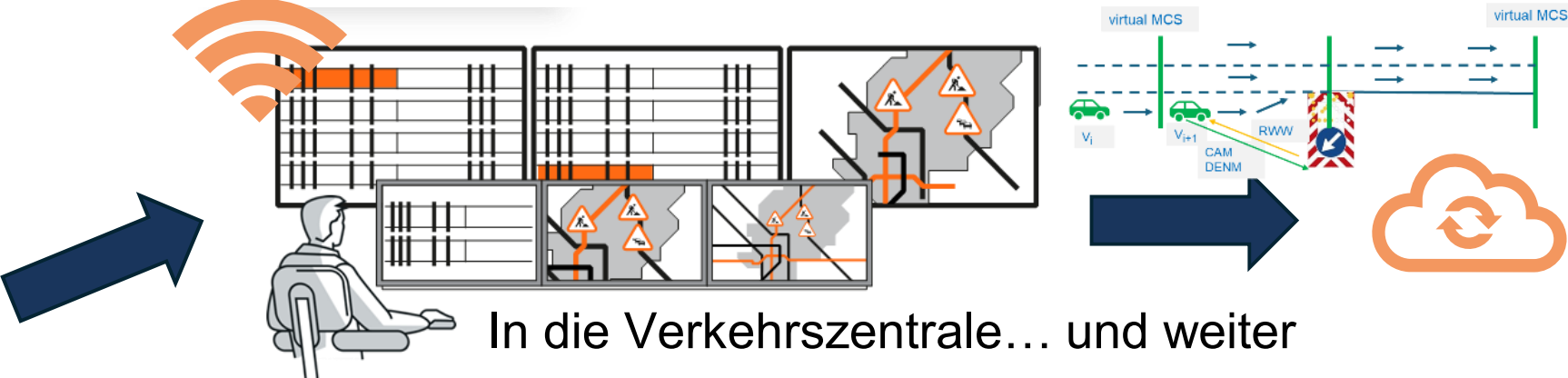
Susanne Schulz

Kooperative, vernetzte und automatisierte Mobilität

Nationale Verkehrssicherheitskonferenz 2026

14. April 2026, Berlin

Funktionsweise



In die Verkehrszentrale... und weiter

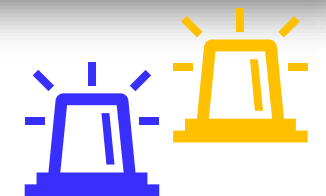
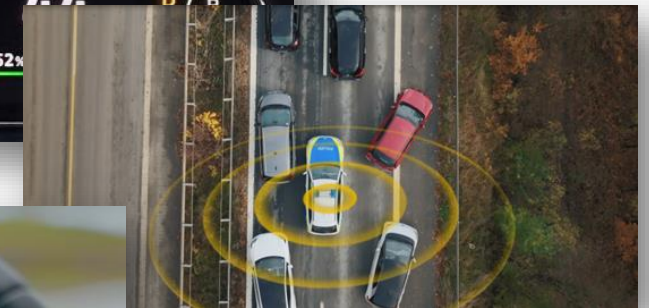


Direkt in ankommende Fahrzeuge in Echtzeit (WLANp)

Aktueller Stand



- Aktuell ca. 10% verunfallte Absperrtafeln pro Jahr (!)
- Seit Oktober 2025 sind 1.200 C-ITS-fähige Absicherungshänger im Regelbetrieb
- 10 Niederlassungen, 178 Autobahnmeistereien, 3 V2X/C-ITS Betriebsregionen, 2 Auftragnehmer
- Maßnahmen und Prozesse für den IT-Betrieb etabliert
- Parallel dazu: Implementierung weiterer Pilotanwendungen
- Zusammenarbeit und Kooperationen mit Partnern etabliert
- Europäische Gremienarbeit für Testing/Interoperabilität und Harmonisierung der Spezifikationen





Verkehrssicherheit

Kommunikation in Echtzeit



Vorausschauendes Fahren



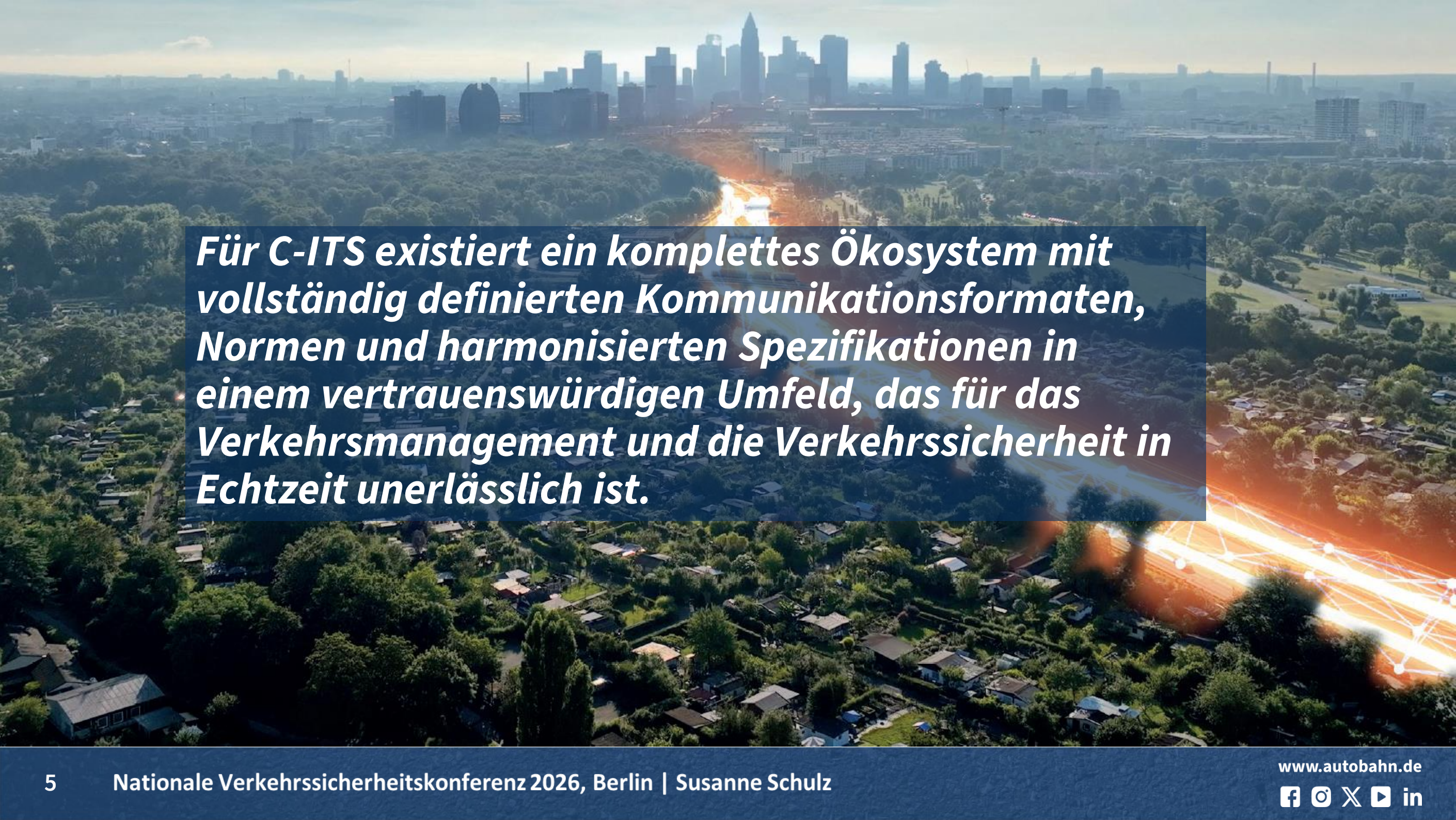
Erhöhung der Sicherheit für
alle Verkehrsteilnehmenden



Effizienz



- ✓ Europaweite Standardisierung und Harmonisierung
- ✓ Verkehrsträgerübergreifend einsetzbar
- ✓ Stakeholderübergreifend einsetzbar

An aerial photograph of a city, likely Berlin, showing a mix of green spaces and urban buildings. A prominent feature is a glowing orange and yellow digital overlay that resembles a network or data flow, extending from the foreground towards the city skyline. The text is overlaid on a dark blue semi-transparent rectangle.

Für C-ITS existiert ein komplettes Ökosystem mit vollständig definierten Kommunikationsformaten, Normen und harmonisierten Spezifikationen in einem vertrauenswürdigen Umfeld, das für das Verkehrsmanagement und die Verkehrssicherheit in Echtzeit unerlässlich ist.

Vielen Dank!

Susanne Schulz

SusanneElisabeth.Schulz@autobahn.de

C-ITS@autobahn.de