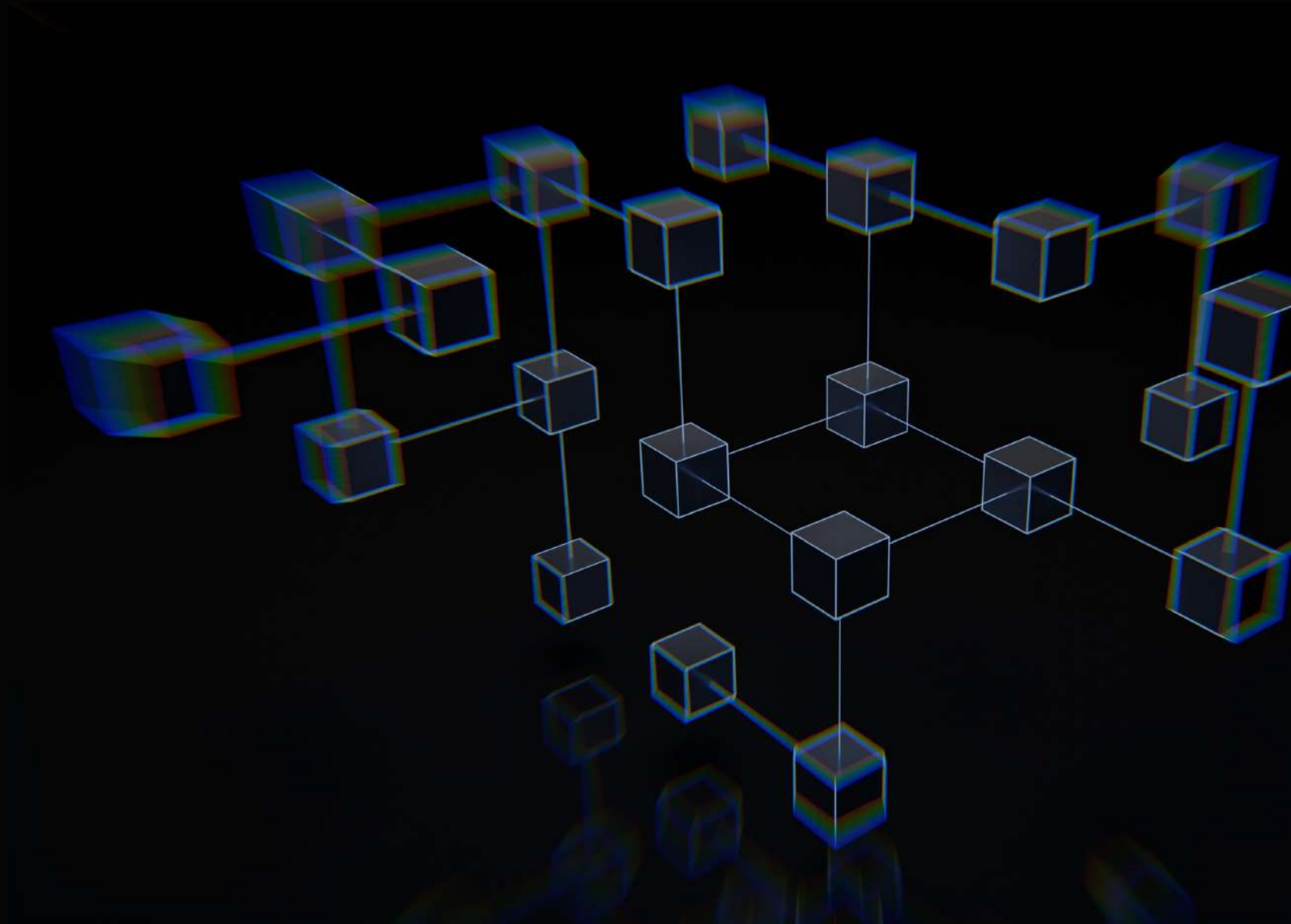


BUILDING INFORMATION MODELING

The status, issue, and potential

OLIVER EISCHET
CEO **specter** automation





INTRO



OLIVER EISCHET
CEO

2011

First entrepreneurial steps

2015-2018

B.Sc. Business Administration

2019-2021

M.A. Entrepreneurship

2020

Internship on construction site

2021

Foundation of specter automation

2024

Keynote mFUND Workshop series



OBJECTIVES

1

BIM  3D-Model

2

3D-Models → 

3

Tech Democratisation = 

WHAT'S BIM?

THE ISSUE WITH BIM

THE POTENTIAL OF BIM

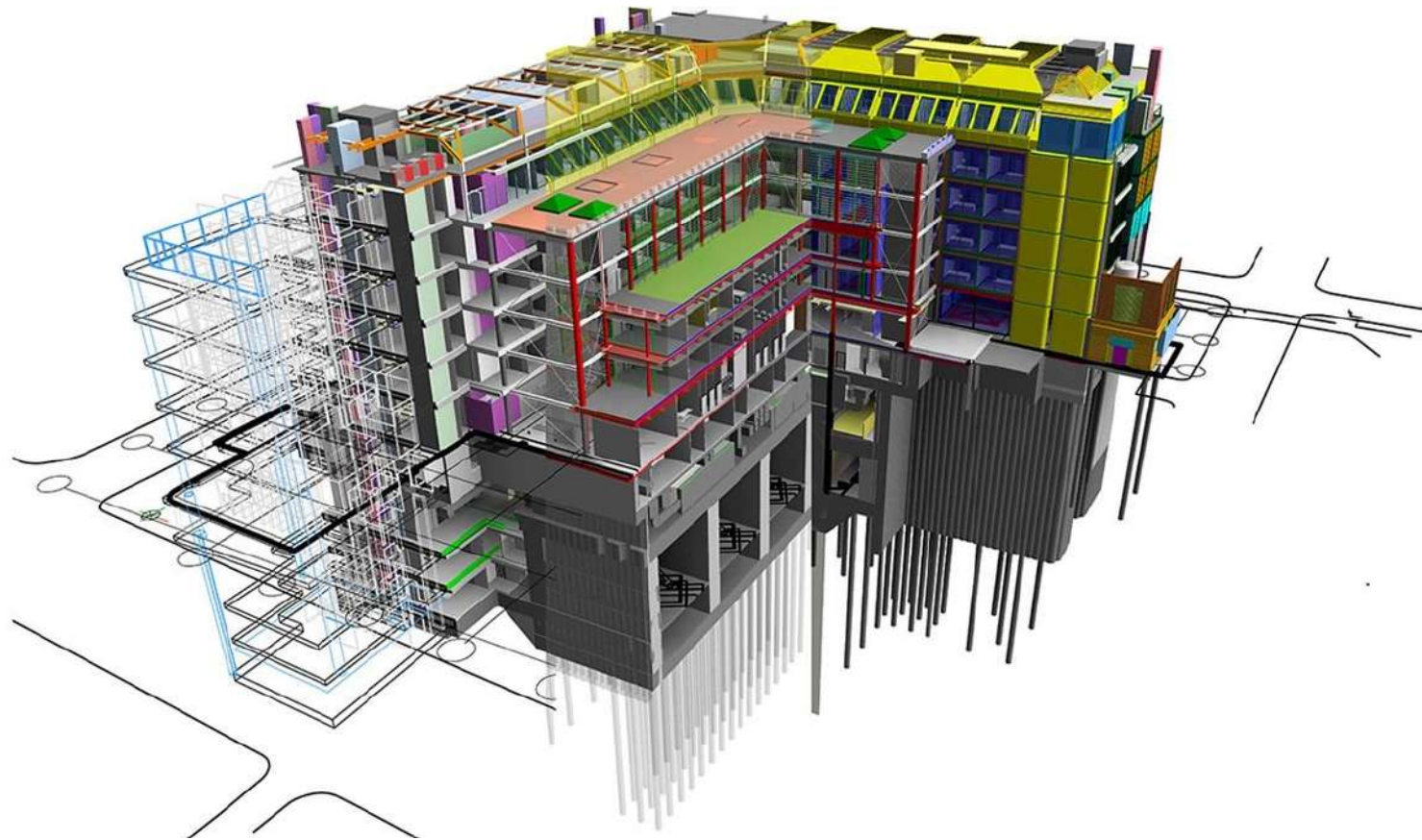
01

WHAT'S BIM?

THE ISSUE WITH BIM

THE POTENTIAL OF BIM

WHAT'S BIM?



Source: wsp

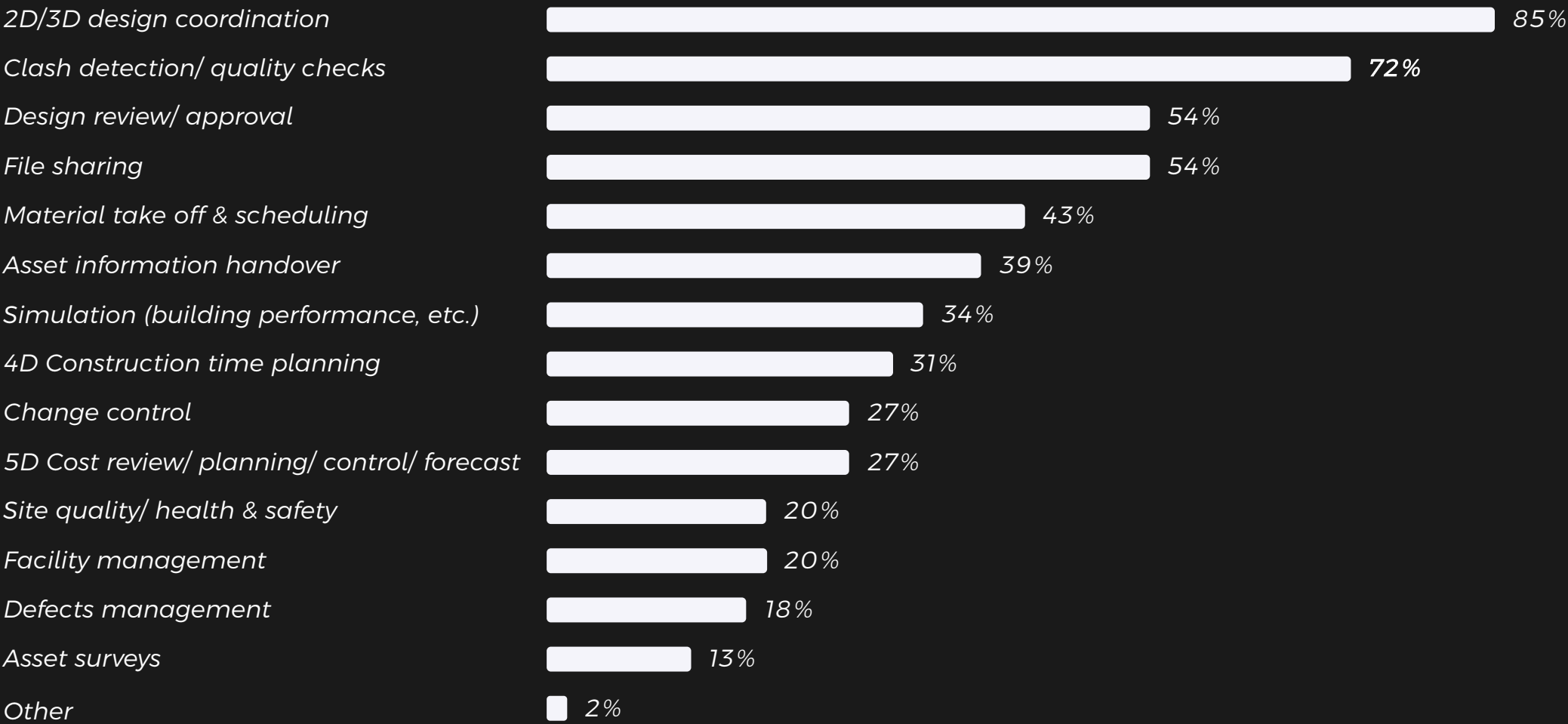
„Building Information Modelling (BIM) is a collaborative way of working, underpinned by the digital technologies which unlock more efficient methods of designing, creating and maintaining our assets. BIM embeds key product and asset data and a 3-dimensional computer model that can be used for effective management of information throughout a project lifecycle – from earliest concept through to operation.“

UNITED KINGDOM GOVERNMENT

„Building Information Modelling (BIM) is a collaborative way of working, underpinned by the digital technologies which unlock more efficient methods of designing, creating and maintaining our assets. BIM embeds key product and asset data and a 3-dimensional computer model that can be used for effective management of information throughout a project lifecycle – from earliest concept through to operation.“

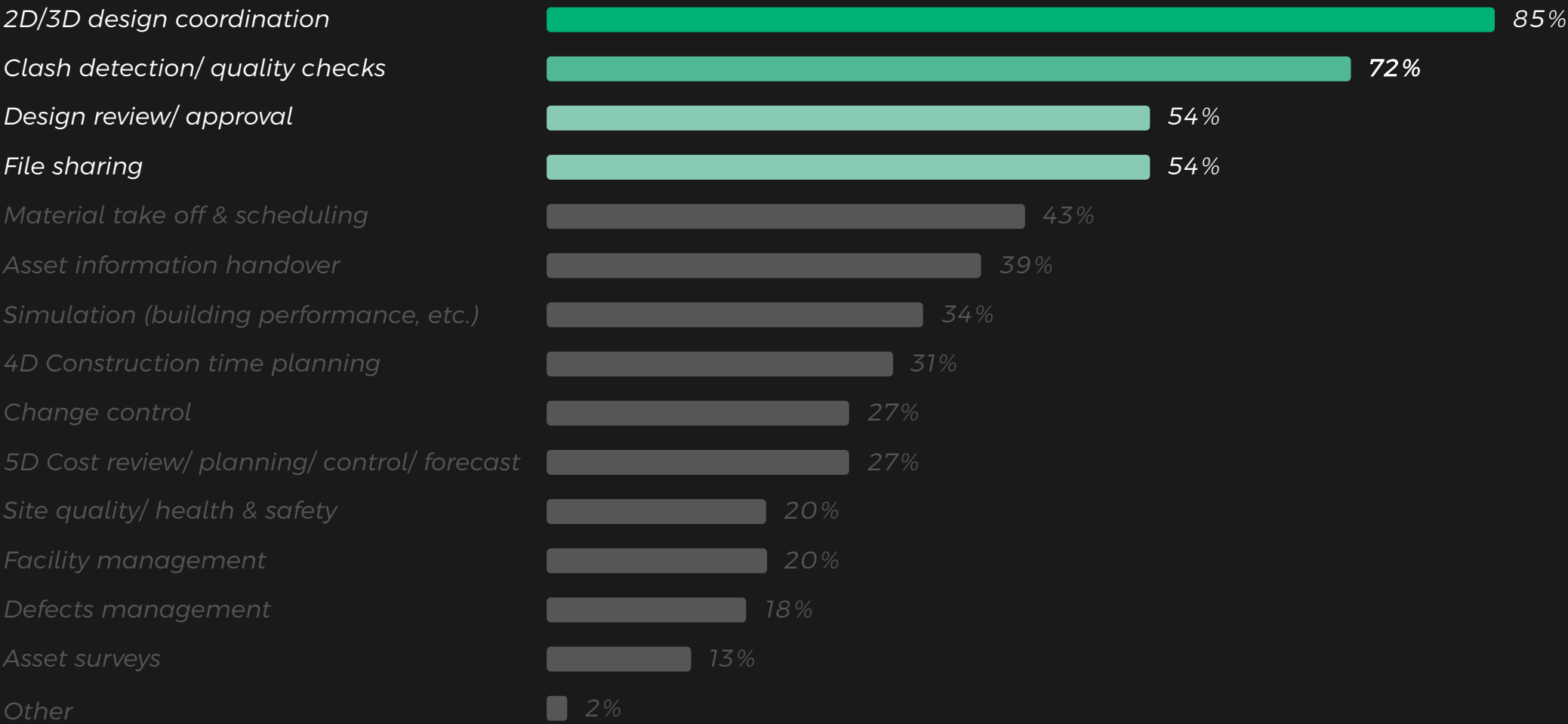
UNITED KINGDOM GOVERNMENT

BIM APPLICATION AREAS



Source: buildingSMART International (2022)

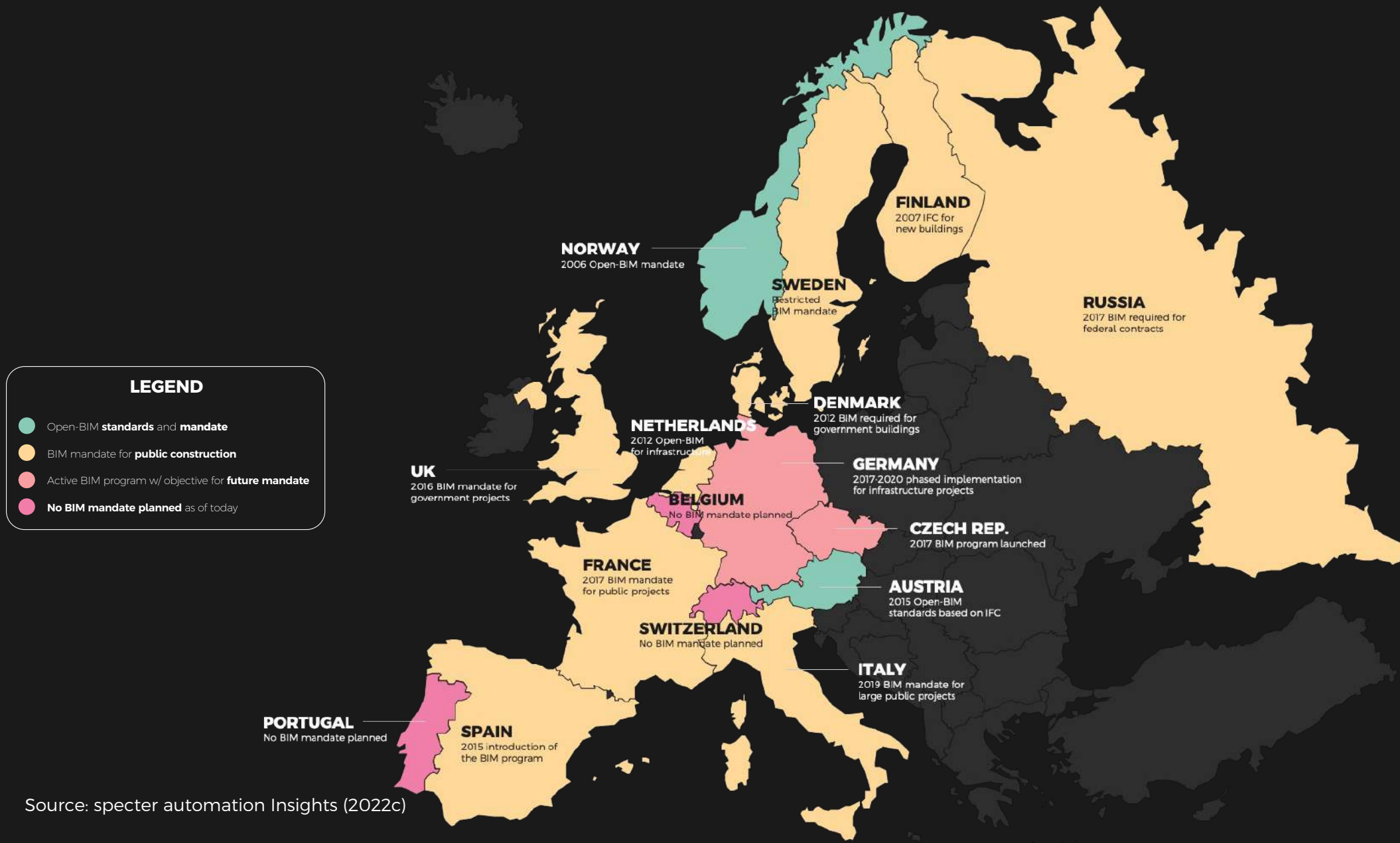
BIM APPLICATION AREAS



Source: buildingSMART International (2022)



EUROPEAN PERSPECTIVE



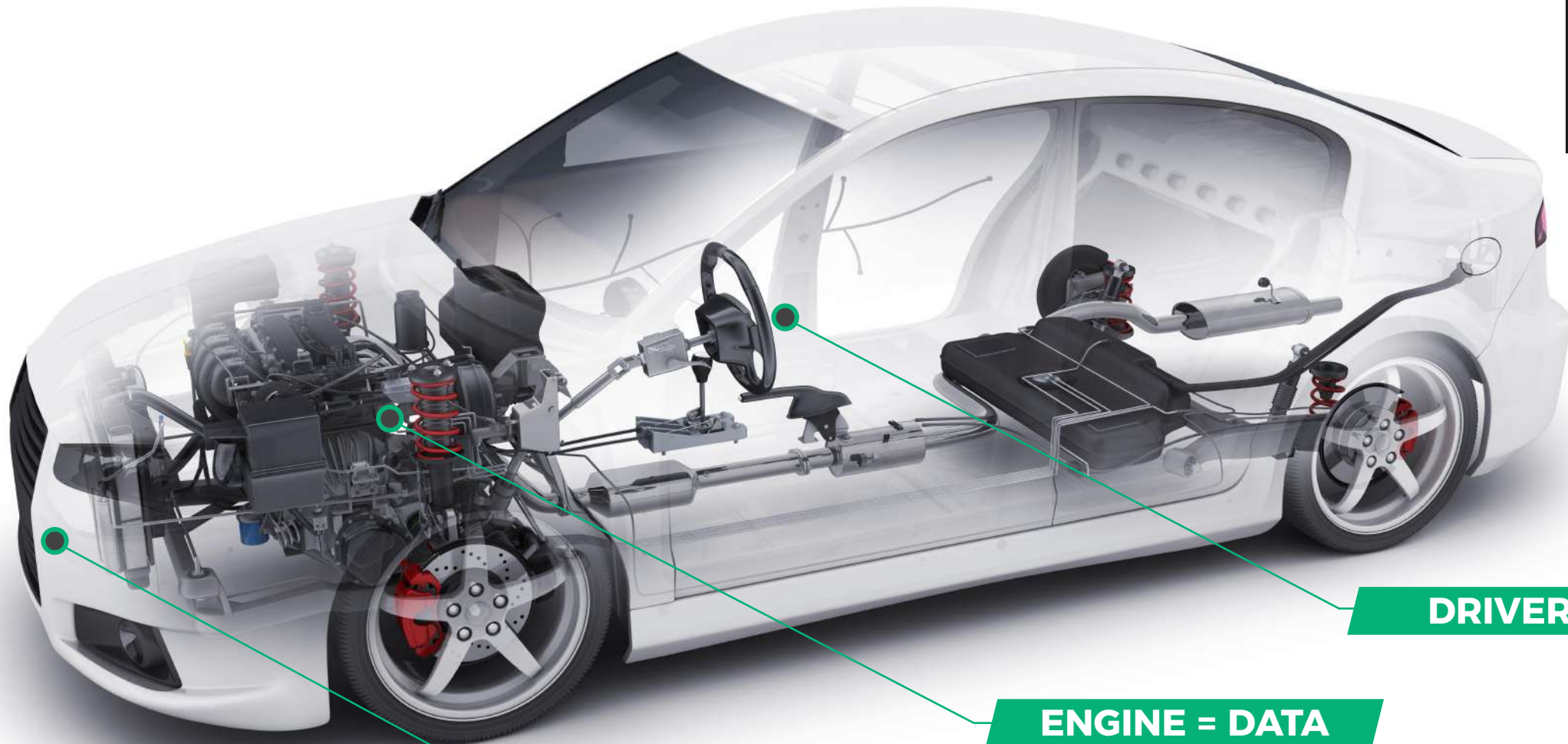
Source: specter automation Insights (2022c)

WHAT BIM SHOULD BE?

BIM

BUILDING INFORMATION MODELING

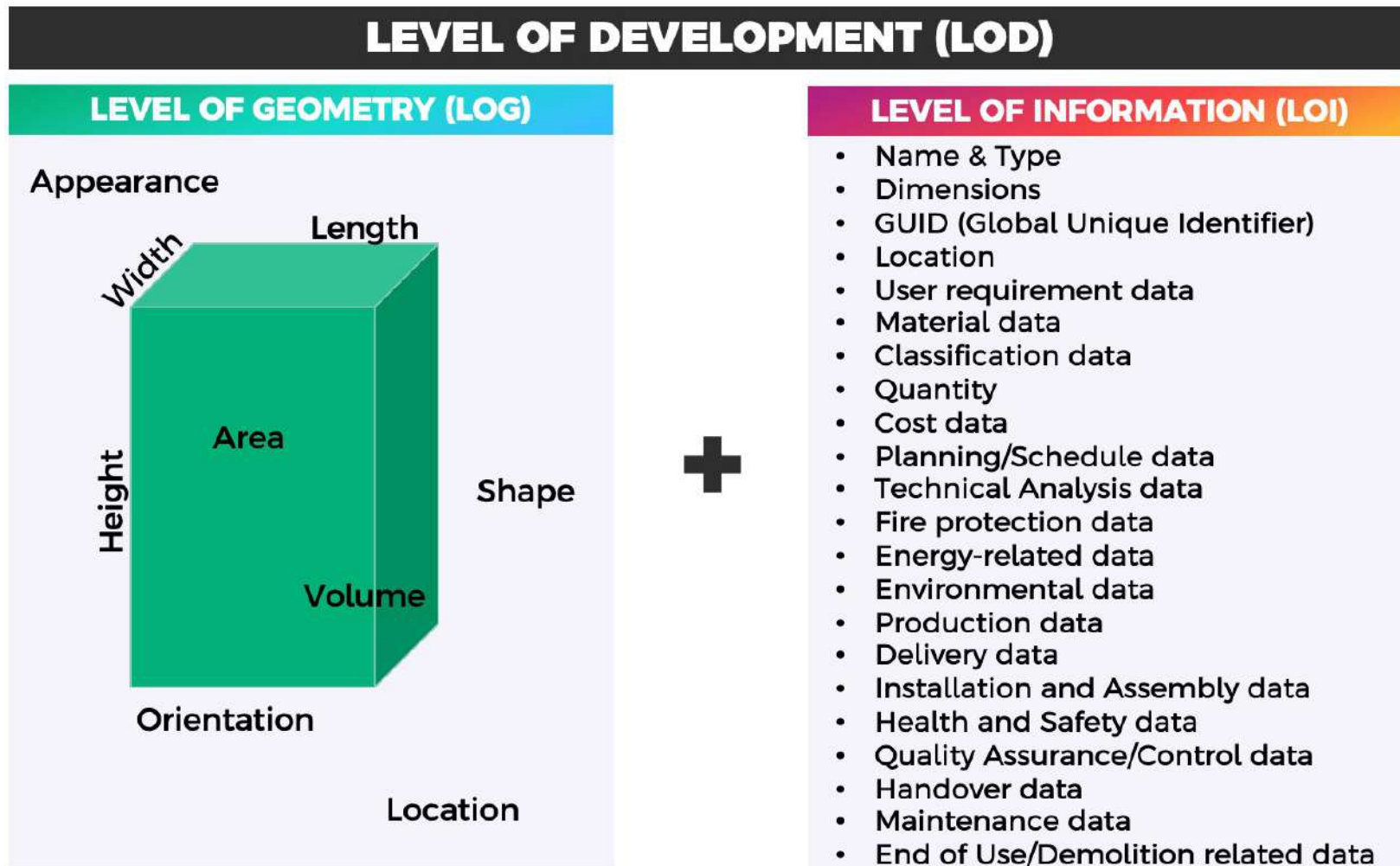
CAR = BIM



DRIVER = USER


ENGINE = DATA

BODYWORK = 3D-MODEL



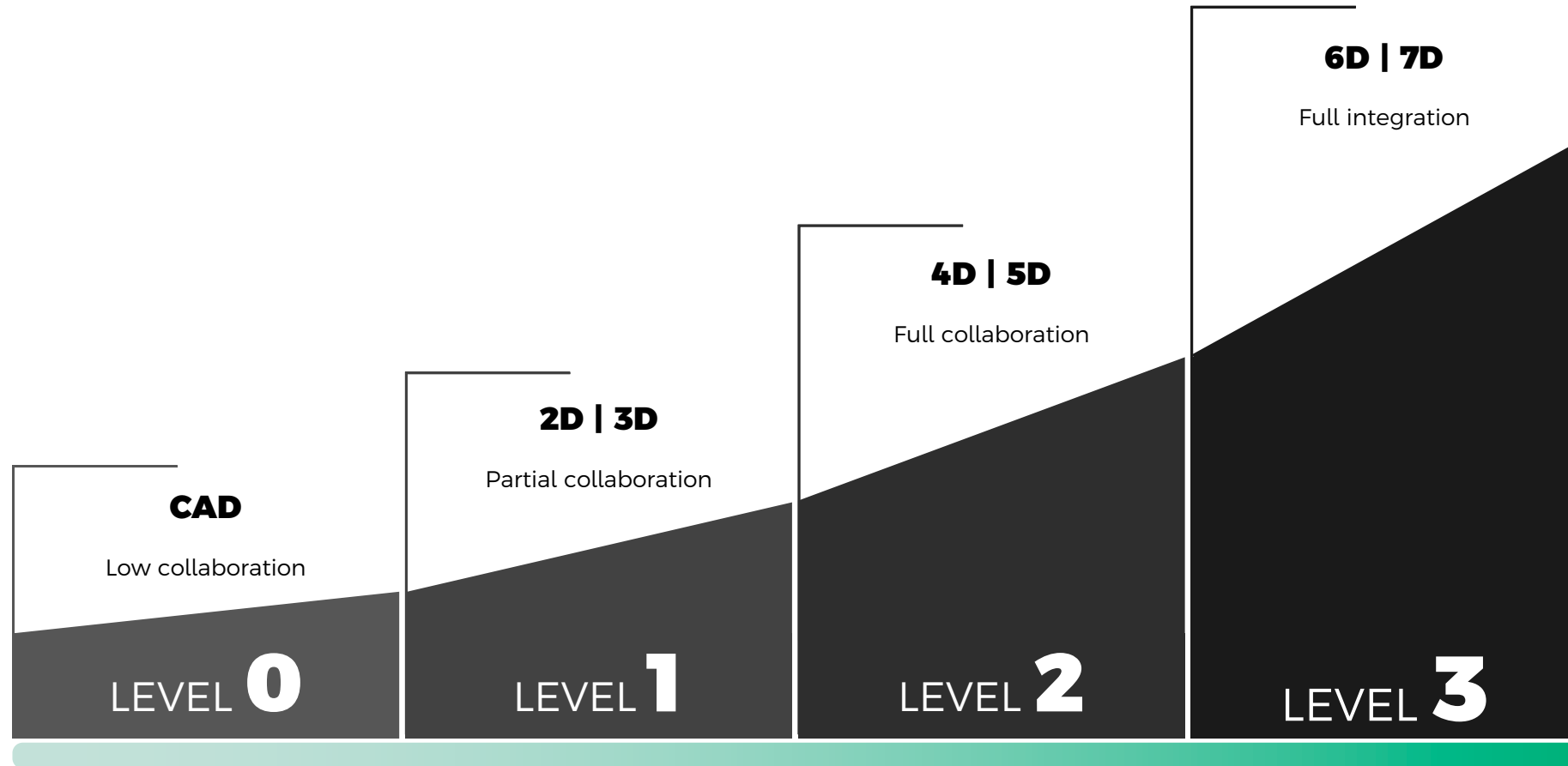


BIM BASICS II - LODs

BIM LEVELS OF DEVELOPMENT (LODs)					
	Conceptual Design Phase	Schematic Design Phase	Documentation/Tender/ Planning Phase	Execution Phase	Operation and Maintenance Phase
	100	200	300/350	400	500
LEVEL OF GEOMETRY (LOG)	GIS Maps, Masses & 2D Symbols	Partially-defined Geometry; Size, Shape, Position, Orientation.	Specific/Precise Geometry; Size, Shape, Position, Orientation, Connections.	LOD 300/350 + supplementary geometry for fabrication eg, holes, welds, nails, nuts, bolts, and screw sizes.	LOD 400 + All objects As-built and installed.
					
+					
LEVEL OF INFORMATION (LOI)	<ul style="list-style-type: none">• Name• Object Type• Area measurements• User Requirements• Owner's Brief• Municipal Data• Building Codes	<ul style="list-style-type: none">• LOI 100• Measurements• Materials• Quantities• Coordination & Clashes	<ul style="list-style-type: none">• LOI 200• Costs, Bids & Contracts• Schedules• Fire Rating• Technical Analysis• Energy Analysis• Environmental Impact Assessment	<ul style="list-style-type: none">• LOI 300/350• Fabrication/Production• Delivery• Installation/Assembly• Health and Safety• QA/QC	<ul style="list-style-type: none">• LOI 400• Handover• Maintenance• Asset Performance• Occupancy data• End of Use
	Owners, Architects, Engineers	Architects, Engineers	Architects, Engineers, Specialists (LEED, Fire, Fluid Dynamics, etc), Contractors	Contractors, Sub-contractors	Contractors, Owners



BIM BASICS III



Source. specter automation Insights (2022b)

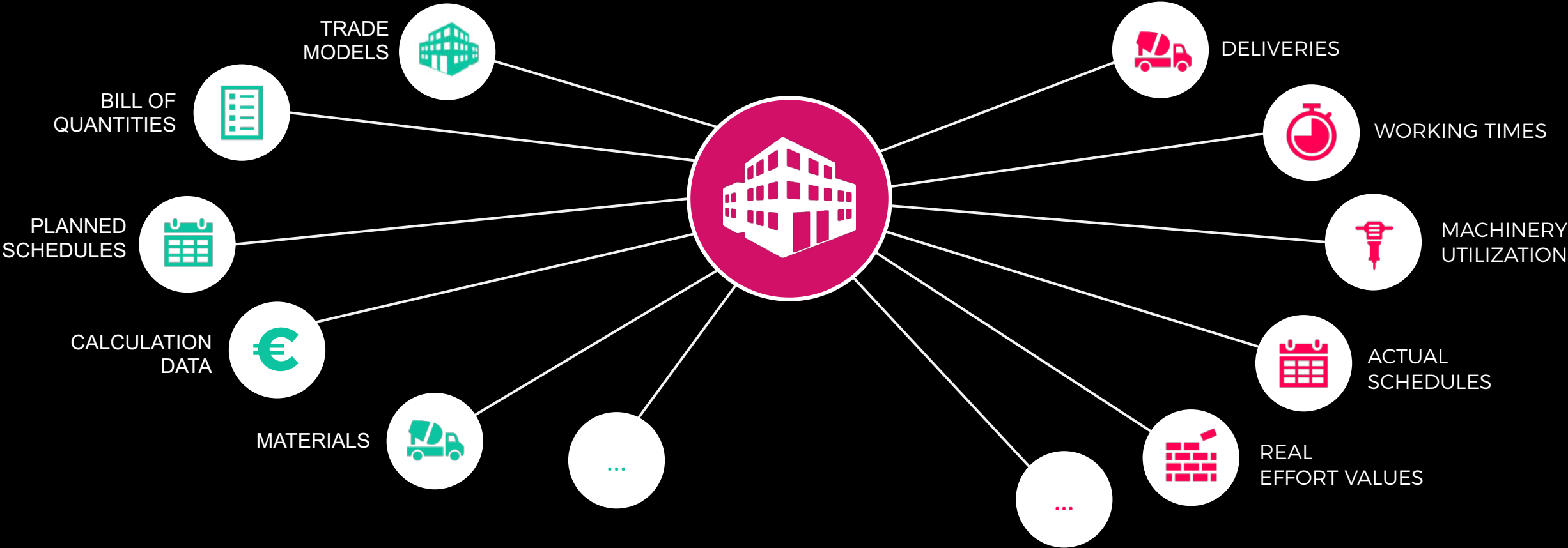
Datum	IFC Guid	Ordnungszahl	Aufgabe	Prozent geplant	Status	Mengen	Einheit	Stunden	Kosten	Objekt
2022-09-12	04k8OdQGf90eGjLbQjWI6R	8.2.237	Perimeterdämmung 40 mm, für Bodenplatte, GW bis 3,5m	100 %	Abgeschlossen	7.1310	m2	1.3947	294.1556	Platte
2022-09-12	04k8OdQGf90eGjLbQjWIT6	8.2.237	Perimeterdämmung 40 mm, für Bodenplatte, GW bis 3,5m	100 %	Abgeschlossen	13.8570	m2	2.7103	571.6048	Platte
2022-09-12	04k8OdQGf90eGjLbQjWIVP	8.2.237	Perimeterdämmung 40 mm, für Bodenplatte, GW bis 3,5m	100 %	Abgeschlossen	53.5000	m2	10.4639	2206.8888	Platte
2022-09-12	0uDjwMarv7mQXuHg6Hvk2J	8.1.14	Abschalelement, grau/verzinkt, Dicke bis 50 cm mit Abdichtung	100 %	Abgeschlossen	12.4200	m	8.7332	947.6914	Bauel
2022-09-12	1ibA4K2F99ROytXUXMZgt1	5.5.50	Aushub der Schächte, BKL. 3-5, Entsorgung Klasse Z0	100 %	Abgeschlossen	0.8000	m3	0.0000	31.0470	Bauel
2022-09-12	2xDt35Q8HCGvJK7p4RXB1x	5.2.20	Negativschalung für Auffüllbeton	100 %	Abgeschlossen	5.9200	m2	5.5040	266.4657	Bauel
2022-09-12	2xDt35Q8HCGvJK7p4RXB1x	5.2.30	Ortbeton Auffüllung C12/15 neg. geschalt	100 %	Abgeschlossen	4.1020	m3	2.5696	466.3851	Bauel
2022-09-12	2xDt35Q8HCGvJK7p4RXB1x	5.5.50	Aushub der Schächte, BKL. 3-5, Entsorgung Klasse Z0	100 %	Abgeschlossen	4.1020	m3	0.0000	159.1934	Bauel
2022-09-12	2xDt35Q8HCGvJK7p4RXBTQ	5.2.20	Negativschalung für Auffüllbeton	100 %	Abgeschlossen	6.2250	m2	5.7875	280.1941	Bauel
2022-09-12	2xDt35Q8HCGvJK7p4RXBTQ	5.2.30	Ortbeton Auffüllung C12/15 neg. geschalt	100 %	Abgeschlossen	3.2710	m3	2.0491	371.9029	Bauel
2022-09-12	2xDt35Q8HCGvJK7p4RXBTQ	5.5.50	Aushub der Schächte, BKL. 3-5, Entsorgung Klasse Z0	100 %	Abgeschlossen	3.2710	m3	0.0000	126.9433	Bauel
2022-09-12	35tPxxPpD81xPolFGE75FI	10.1.60	Betonstahl 500 S, liefern und verlegen	100 %	Abgeschlossen	0.0260	to	0.2438	35.8613	Bauel
2022-09-12	35tPxxPpD81xPolFGE75FI	5.3.100	Sauberkeitsschicht, Voute von 45°, Höhe bis 25 cm	100 %	Abgeschlossen	18.9050	m	3.9172	208.0706	Bauel
2022-09-12	3CDwFI4OH1OOcfNMOvHxr8	5.5.50	Aushub der Schächte, BKL. 3-5, Entsorgung Klasse Z0	100 %	Abgeschlossen	0.5570	m3	0.0000	21.6165	Wand
2022-09-12	3CDwFI4OH1OOcfNMOvHxr9	5.5.50	Aushub der Schächte, BKL. 3-5, Entsorgung Klasse Z0	100 %	Abgeschlossen	0.4800	m3	0.0000	18.6282	Wand
2022-09-12	3CDwFI4OH1OOcfNMOvHxrE	5.5.50	Aushub der Schächte, BKL. 3-5, Entsorgung Klasse Z0	100 %	Abgeschlossen	0.6960	m3	0.0000	27.0109	Wand
2022-09-12	3CDwFI4OH1OOcfNMOvHxrF	5.5.50	Aushub der Schächte, BKL. 3-5, Entsorgung Klasse Z0	100 %	Abgeschlossen	0.3840	m3	0.0000	14.9025	Wand
2022-09-12	3CDwFI4OH1OOcfNMOvHxrJ	5.5.50	Aushub der Schächte, BKL. 3-5, Entsorgung Klasse Z0	100 %	Abgeschlossen	3.1680	m3	0.0000	122.9460	Funda
2022-09-12	3GvgfKZCX2\$RjAARcobfIJ	5.5.50	Aushub der Schächte, BKL. 3-5, Entsorgung Klasse Z0	100 %	Abgeschlossen	0.1860	m3	0.0000	7.2184	Wand
2022-09-12	3oVAbnCCv0cwKAcdXq6OfY	10.1.60	Betonstahl 500 S, liefern und verlegen	100 %	Abgeschlossen	0.1550	to	1.4534	213.7885	Bauel
2022-09-12	3oVAbnCCv0cwKAcdXq6OfY	5.3.110	Sauberkeitsschicht Wölbung 45° Höhe >25 cm	100 %	Abgeschlossen	19.4000	m	4.4166	432.3849	Bauel
2022-09-12	3oVAbnCCv0cwKAcdXq6Oil	10.1.60	Betonstahl 500 S, liefern und verlegen	100 %	Abgeschlossen	1.0940	to	10.2582	1508.9328	Funda
2022-09-12	3oVAbnCCv0cwKAcdXq6Oil	5.2.70	Sauberkeitsschicht 5 cm für Fundamente, C12/15	100 %	Abgeschlossen	28.9800	m2	2.9940	211.9331	Funda
2022-09-13	04k8OdQGf90eGjLbQjWIK4	8.2.210	Perimeterdämmung, 40 mm seitliche Fundamente	100 %	Abgeschlossen	2.2180	m2	0.9313	87.5672	Wand
2022-09-13	04k8OdQGf90eGjLbQjWIKv	8.2.210	Perimeterdämmung, 40 mm seitliche Fundamente	100 %	Abgeschlossen	2.9040	m2	1.2194	114.6506	Wand
2022-09-13	04k8OdQGf90eGjLbQjWIM9	8.2.210	Perimeterdämmung, 40 mm seitliche Fundamente	100 %	Abgeschlossen	3.1150	m2	1.3080	122.9809	Wand
2022-09-13	04k8OdQGf90eGjLbQjWIXF	8.2.235	Perimeterdämmung, Bodenplatte bis 3,5 m, Erdanfüllung bis 17 m	100 %	Abgeschlossen	2.5000	m2	0.6646	140.1668	Platte
2022-09-13	04k8OdQGf90eGjLbQjWIYi	8.2.210	Perimeterdämmung, 40 mm seitliche Fundamente	100 %	Abgeschlossen	2.2180	m2	0.9313	87.5672	Wand
2022-09-13	35tPxxPpD81xPolFGE75Dy	10.1.60	Betonstahl 500 S, liefern und verlegen	100 %	Abgeschlossen	0.0260	to	0.2438	35.8613	Bauel
2022-09-13	35tPxxPpD81xPolFGE75Dy	5.3.100	Sauberkeitsschicht, Voute von 45°, Höhe bis 25 cm	100 %	Abgeschlossen	18.9450	m	3.9255	208.5109	Bauel
2022-09-13	35tPxxPpD81xPolFGE75FI	5.2.380	Ortbeton C30/37 für Fundamente	100 %	Abgeschlossen	0.1600	m3	0.0593	15.7230	Bauel
2022-09-13	3CDwFI4OH1OOcfNMOvHxr8	10.1.60	Betonstahl 500 S, liefern und verlegen	100 %	Abgeschlossen	0.0890	to	0.8345	122.7560	Wand
2022-09-13	3CDwFI4OH1OOcfNMOvHxr8	5.5.135	Wandschalung Gruben, Höhe bis 2,0 m Unterfahrt	100 %	Abgeschlossen	1.3920	m2	1.1670	65.9443	Wand
2022-09-13	3CDwFI4OH1OOcfNMOvHxr9	10.1.60	Betonstahl 500 S, liefern und verlegen	100 %	Abgeschlossen	0.0770	to	0.7220	106.2046	Wand
2022-09-13	3CDwFI4OH1OOcfNMOvHxr9	5.5.135	Wandschalung Gruben, Höhe bis 2,0 m Unterfahrt	100 %	Abgeschlossen	1.2000	m2	1.0061	56.8485	Wand
2022-09-13	3CDwFI4OH1OOcfNMOvHxrE	10.1.60	Betonstahl 500 S, liefern und verlegen	100 %	Abgeschlossen	0.1110	to	1.0408	153.1001	Wand
2022-09-13	3CDwFI4OH1OOcfNMOvHxrE	5.5.135	Wandschalung Gruben, Höhe bis 2,0 m Unterfahrt	100 %	Abgeschlossen	1.7400	m2	1.4588	82.4304	Wand
2022-09-13	3CDwFI4OH1OOcfNMOvHxrF	10.1.60	Betonstahl 500 S, liefern und verlegen	100 %	Abgeschlossen	0.0610	to	0.5720	84.1361	Wand
2022-09-13	3CDwFI4OH1OOcfNMOvHxrF	5.5.135	Wandschalung Gruben, Höhe bis 2,0 m Unterfahrt	100 %	Abgeschlossen	0.9600	m2	0.8049	45.4788	Wand
2022-09-13	3CDwFI4OH1OOcfNMOvHxrJ	10.1.60	Betonstahl 500 S, liefern und verlegen	100 %	Abgeschlossen	0.5070	to	4.7540	699.2952	Funda

Datum	IFC Guid	Ordnungszahl	Aufgabe	Prozent geplant	Status	Mengen	Einheit	Stunden	Kosten	Objekt
2022-09-12	04k8OdQGf90eGjLbQjWI6R	8.2.237	Perimeterdämmung 40 mm, für Bodenplatte, GW bis 3,5m	100 %	Abgeschlossen	7.1310	m2	1.3947	294.1556	Platte
2022-09-12	04k8OdQGf90eGjLbQjWIT6	8.2.237	Perimeterdämmung 40 mm, für Bodenplatte, GW bis 3,5m	100 %	Abgeschlossen	13.8570	m2	2.7103	571.6048	Platte
2022-09-12	04k8OdQGf90eGjLbQjWIVP	8.2.237	Perimeterdämmung 40 mm, für Bodenplatte, GW bis 3,5m	100 %	Abgeschlossen	53.5000	m2	10.4639	2206.8888	Platte
2022-09-12	0uDjwMarv7mQXuHg6Hvk2J	8.1.14	Abschalelement, grau/verzinkt, Dicke bis 50 cm mit Abdichtung	100 %	Abgeschlossen	12.4200	m	8.7332	947.6914	Bauel
2022-09-12	1IbA4K2F99ROytXUXMZgt1	5.5.50	Aushub der Schächte, BKL. 3-5, Entsorgung Klasse Z0	100 %	Abgeschlossen	0.8000	m3	0.0000	31.0470	Bauel
2022-09-12	2xDt35Q8HCGvJK7p4RXB1x	5.2.20	Negativschalung für Auffüllbeton	100 %	Abgeschlossen	5.9200	m2	5.5040	266.4657	Bauel
2022-09-12	2xDt35Q8HCGvJK7p4RXB1x	5.2.30	Ortbeton Auffüllung C12/15 neg. geschalt	100 %	Abgeschlossen	4.1020	m3	2.5696	466.3851	Bauel
2022-09-12	2xDt35Q8HCGvJK7p4RXB1x	5.5.50	Aushub der Schächte, BKL. 3-5, Entsorgung Klasse Z0	100 %	Abgeschlossen	4.1020	m3	0.0000	159.1934	Bauel
2022-09-12	2xDt35Q8HCGvJK7p4RXBTQ	5.2.20	Negativschalung für Auffüllbeton	100 %	Abgeschlossen	6.2250	m2	5.7875	280.1941	Bauel
2022-09-12	2xDt35Q8HCGvJK7p4RXBTQ	5.2.30	Ortbeton Auffüllung C12/15 neg. geschalt	100 %	Abgeschlossen	3.2710	m3	2.0491	371.9029	Bauel
2022-09-12	2xDt35Q8HCGvJK7p4RXBTQ	5.5.50	Aushub der Schächte, BKL. 3-5, Entsorgung Klasse Z0	100 %	Abgeschlossen	3.2710	m3	0.0000	126.9433	Bauel
2022-09-12	35tPwxPpD81xPolFGE75FI	10.1.60	Betonstahl 500 S, liefern und verlegen	100 %	Abgeschlossen	0.0260	to	0.2438	35.8613	Bauel
2022-09-12	35tPwxPpD81xPolFGE75FI	5.3.100	Sauberkeitsschicht, Voute von 45°, Höhe bis 25 cm	100 %	Abgeschlossen	18.9050	m	3.9172	208.0706	Bauel
2022-09-12	3CDwFI4OH1OOcfNMOvHxr8	5.5.50	Aushub der Schächte, BKL. 3-5, Entsorgung Klasse Z0	100 %	Abgeschlossen	0.5570	m3	0.0000	21.6165	Wand
2022-09-12	3CDwFI4OH1OOcfNMOvHxr9	5.5.50	Aushub der Schächte, BKL. 3-5, Entsorgung Klasse Z0	100 %	Abgeschlossen	0.4800	m3	0.0000	18.6282	Wand
2022-09-12	3CDwFI4OH1OOcfNMOvHxrE	5.5.50	Aushub der Schächte, BKL. 3-5, Entsorgung Klasse Z0	100 %	Abgeschlossen	0.6960	m3	0.0000	27.0109	Wand
2022-09-12	3CDwFI4OH1OOcfNMOvHxrF	5.5.50	Aushub der Schächte, BKL. 3-5, Entsorgung Klasse Z0	100 %	Abgeschlossen	0.3840	m3	0.0000	14.9025	Wand
2022-09-12	3CDwFI4OH1OOcfNMOvHxrJ	5.5.50	Aushub der Schächte, BKL. 3-5, Entsorgung Klasse Z0	100 %	Abgeschlossen	3.1680	m3	0.0000	122.9460	Funda
2022-09-12	3GvgfKZCX2\$RjAARcobfIJ	5.5.50	Aushub der Schächte, BKL. 3-5, Entsorgung Klasse Z0	100 %	Abgeschlossen	0.1860	m3	0.0000	7.2184	Wand
2022-09-12	3oVAbnCCv0cwKAcdXq6OfY	10.1.60	Betonstahl 500 S, liefern und verlegen	100 %	Abgeschlossen	0.1550	to	1.4534	213.7885	Bauel
2022-09-12	3oVAbnCCv0cwKAcdXq6OfY	5.3.110	Sauberkeitsschicht Wölbung 45° Höhe >25 cm	100 %	Abgeschlossen	19.4000	m	4.4166	432.3849	Bauel
2022-09-12	3oVAbnCCv0cwKAcdXq6Oil	10.1.60	Betonstahl 500 S, liefern und verlegen	100 %	Abgeschlossen	1.0940	to	10.2582	1508.9328	Funda
2022-09-12	3oVAbnCCv0cwKAcdXq6Oil	5.2.70	Sauberkeitsschicht 5 cm für Fundamente, C12/15	100 %	Abgeschlossen	28.9800	m2	2.9940	211.9331	Funda
2022-09-13	04k8OdQGf90eGjLbQjWIK4	8.2.210	Perimeterdämmung, 40 mm seitliche Fundamente	100 %	Abgeschlossen	2.2180	m2	0.9313	87.5672	Wand
2022-09-13	04k8OdQGf90eGjLbQjWIKv	8.2.210	Perimeterdämmung, 40 mm seitliche Fundamente	100 %	Abgeschlossen	2.9040	m2	1.2194	114.6506	Wand
2022-09-13	04k8OdQGf90eGjLbQjWIM9	8.2.210	Perimeterdämmung, 40 mm seitliche Fundamente	100 %	Abgeschlossen	3.1150	m2	1.3080	122.9809	Wand
2022-09-13	04k8OdQGf90eGjLbQjWIXF	8.2.235	Perimeterdämmung, Bodenplatte bis 3,5 m, Erdanfüllung bis 17 m	100 %	Abgeschlossen	2.5000	m2	0.6646	140.1668	Platte
2022-09-13	04k8OdQGf90eGjLbQjWIYi	8.2.210	Perimeterdämmung, 40 mm seitliche Fundamente	100 %	Abgeschlossen	2.2180	m2	0.9313	87.5672	Wand
2022-09-13	35tPwxPpD81xPolFGE75Dy	10.1.60	Betonstahl 500 S, liefern und verlegen	100 %	Abgeschlossen	0.0260	to	0.2438	35.8613	Bauel
2022-09-13	35tPwxPpD81xPolFGE75Dy	5.3.100	Sauberkeitsschicht, Voute von 45°, Höhe bis 25 cm	100 %	Abgeschlossen	18.9450	m	3.9255	208.5109	Bauel
2022-09-13	35tPwxPpD81xPolFGE75FI	5.2.380	Ortbeton C30/37 für Fundamente	100 %	Abgeschlossen	0.1600	m3	0.0593	15.7230	Bauel
2022-09-13	3CDwFI4OH1OOcfNMOvHxr8	10.1.60	Betonstahl 500 S, liefern und verlegen	100 %	Abgeschlossen	0.0890	to	0.8345	122.7560	Wand
2022-09-13	3CDwFI4OH1OOcfNMOvHxr8	5.5.135	Wandschalung Gruben, Höhe bis 2,0 m Unterfahrt	100 %	Abgeschlossen	1.3920	m2	1.1670	65.9443	Wand
2022-09-13	3CDwFI4OH1OOcfNMOvHxr9	10.1.60	Betonstahl 500 S, liefern und verlegen	100 %	Abgeschlossen	0.0770	to	0.7220	106.2046	Wand
2022-09-13	3CDwFI4OH1OOcfNMOvHxr9	5.5.135	Wandschalung Gruben, Höhe bis 2,0 m Unterfahrt	100 %	Abgeschlossen	1.2000	m2	1.0061	56.8485	Wand
2022-09-13	3CDwFI4OH1OOcfNMOvHxrE	10.1.60	Betonstahl 500 S, liefern und verlegen	100 %	Abgeschlossen	0.1110	to	1.0408	153.1001	Wand
2022-09-13	3CDwFI4OH1OOcfNMOvHxrE	5.5.135	Wandschalung Gruben, Höhe bis 2,0 m Unterfahrt	100 %	Abgeschlossen	1.7400	m2	1.4588	82.4304	Wand
2022-09-13	3CDwFI4OH1OOcfNMOvHxrF	10.1.60	Betonstahl 500 S, liefern und verlegen	100 %	Abgeschlossen	0.0610	to	0.5720	84.1361	Wand
2022-09-13	3CDwFI4OH1OOcfNMOvHxrF	5.5.135	Wandschalung Gruben, Höhe bis 2,0 m Unterfahrt	100 %	Abgeschlossen	0.9600	m2	0.8049	45.4788	Wand
2022-09-13	3CDwFI4OH1OOcfNMOvHxrJ	10.1.60	Betonstahl 500 S, liefern und verlegen	100 %	Abgeschlossen	0.5070	to	4.7540	699.2952	Funda



PRE-CONSTRUCTION

EXECUTION



WHAT'S BIM?

THE ISSUE WITH BIM

THE POTENTIAL OF BIM



PRIMARY ASSOCIATION = **3D MODELS**



PRIMARY USE = **DESIGN - CONFLICTS & INEFFICIENCIES**

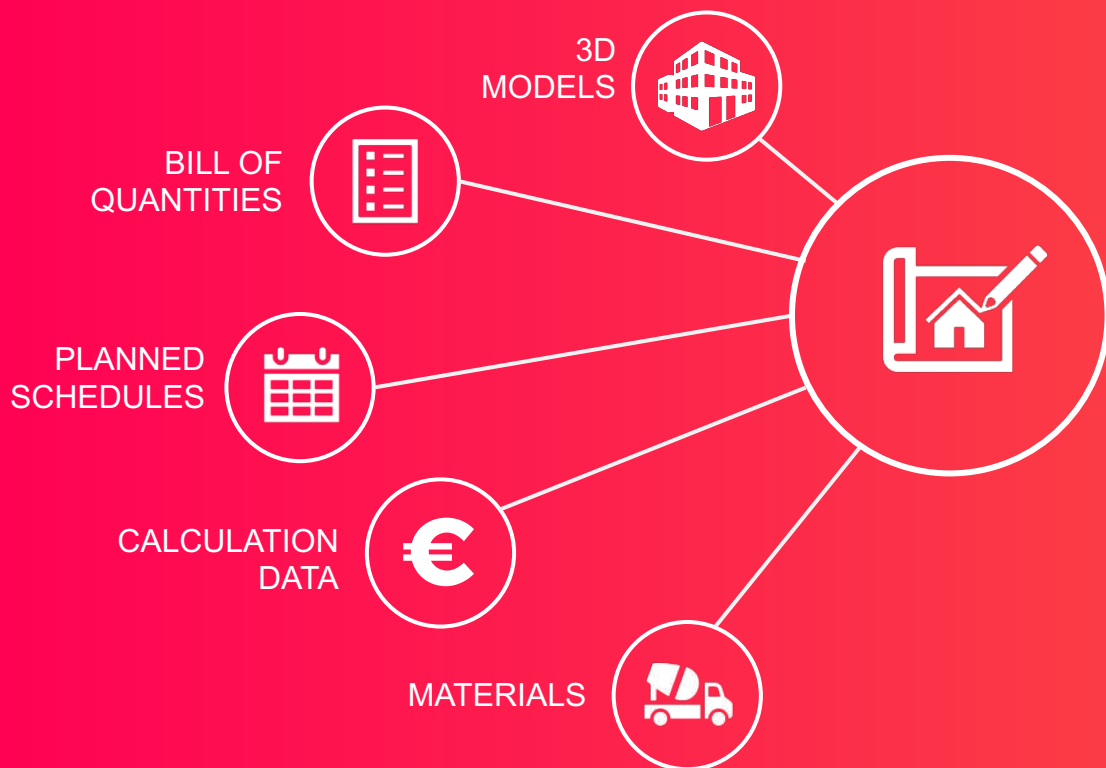


PRIMARY APPLICATION = **PRE-CONSTRUCTION PHASE**



PROBLEM

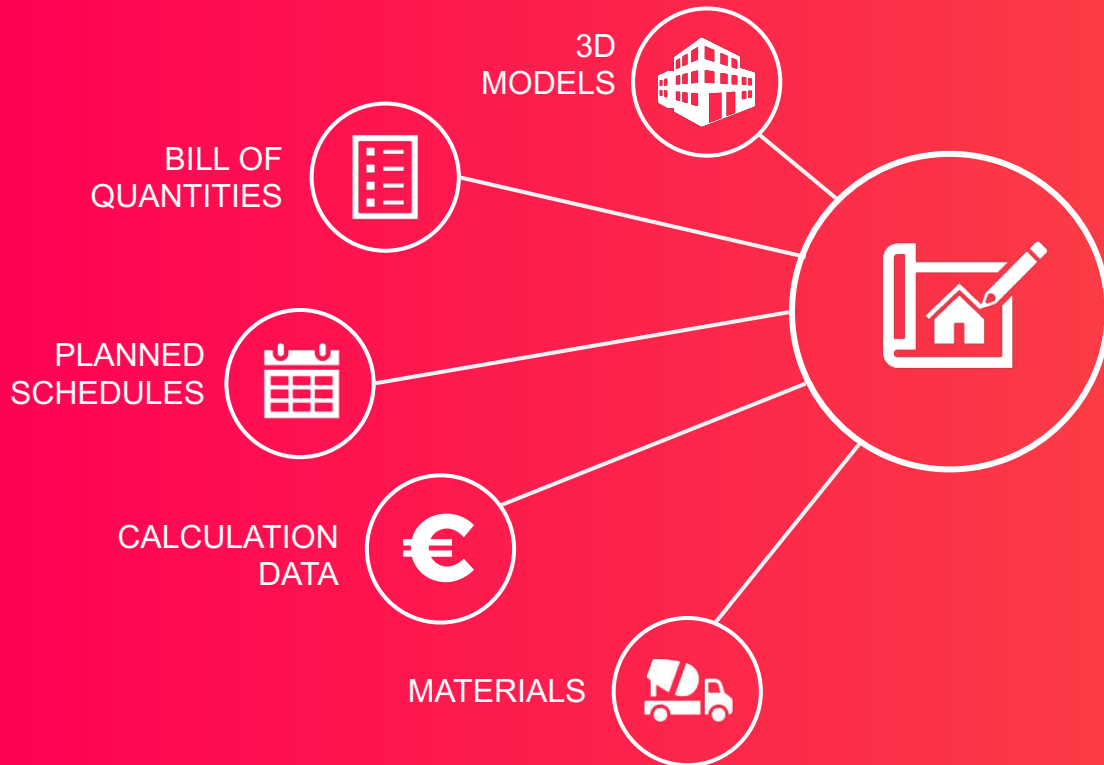
Existing data from pre-construction



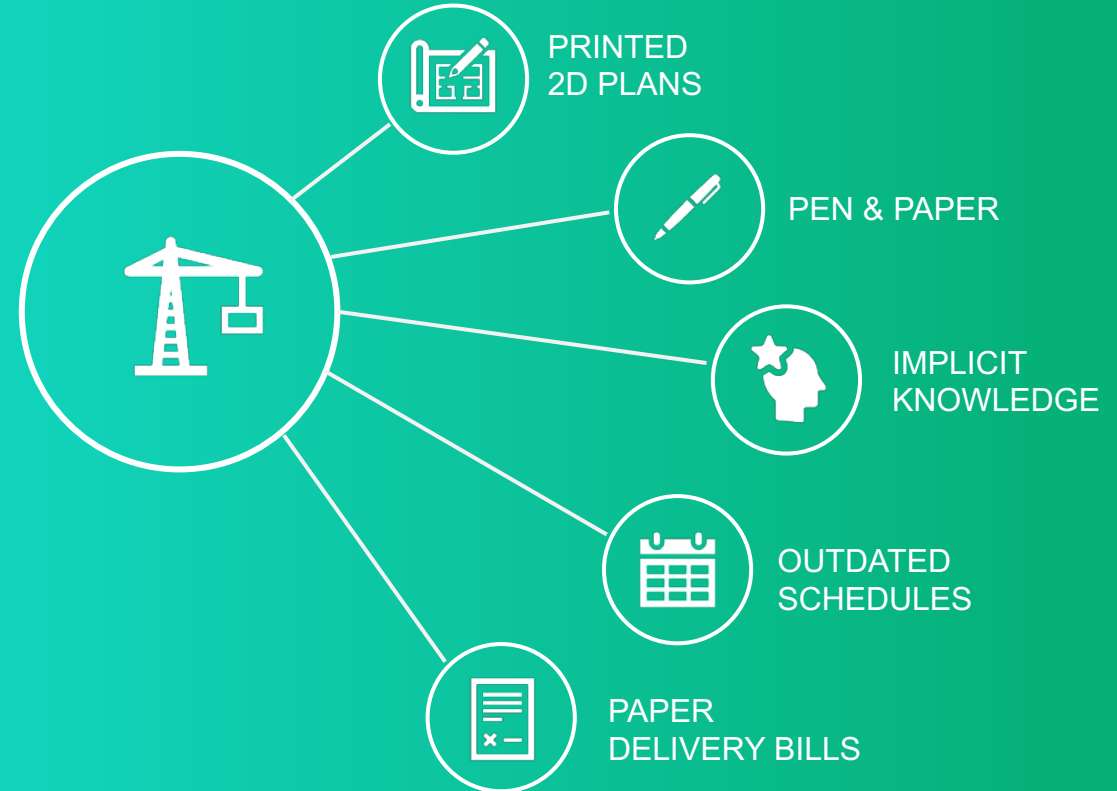


PROBLEM

Existing data from pre-construction



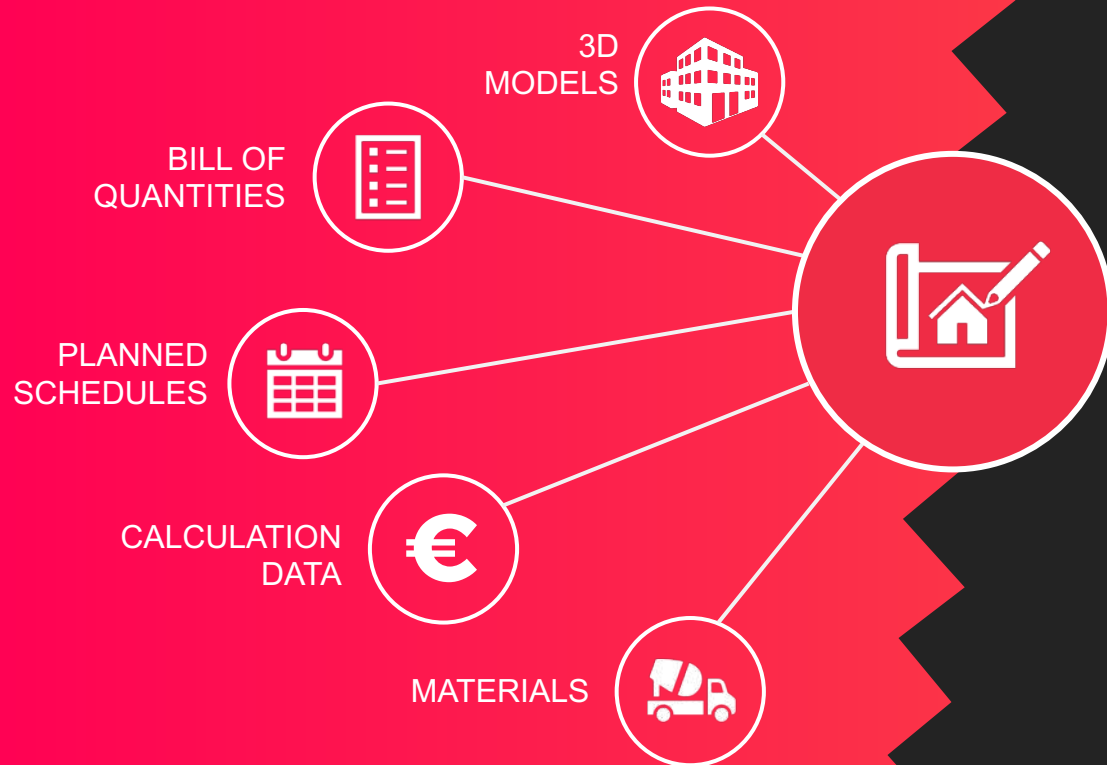
Analog processes in construction execution



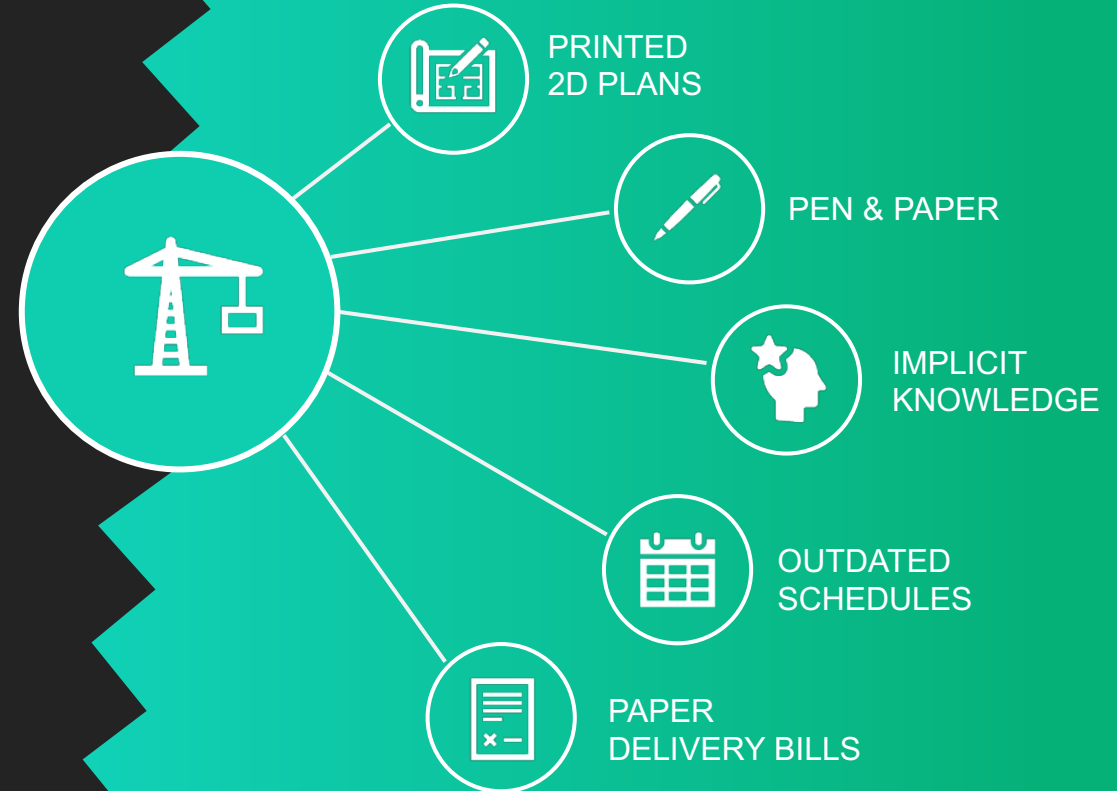


PROBLEM

Existing data from pre-construction



Analog processes in construction execution





870042 Aachen

Datum

Erdbau / Grundleitungen /
Gerüstbau

Einschalen / Montieren

Ausschalen / Kosmetik

Bewehrung

Beton

Mauerwerk

Sonstiges

Anlieferungen

Montag
24. April 2022

Wände Achse A-E, VII

14 m³ + Rest
Wände Achse
A-E, I
8:00 UhrDienstag
25. April 2022Aushub BA1 / Achse F-H,
V-VIIWände Achse
A-E, VII 3tWände KSLRP
Achse A-B, 2-5Mittwoch,
25. April 2022Aushub BA1 / Achse F-H,
V-VII

Wände Achse A, 1-6

230 m³ + Rest
Betonplatte
Ab 7:00 UhrDonnerstag
25. April 2022Aushub BA1 / Achse H-J,
V-VIIWände Achse
A, 1-6 17t18 m³ + Rest
Wände Achse
A-E, VII
12:00 UhrWimper
AnschlussRohrstütze
25 Stk. H=3,2
Stützen RahmenFreitag,
25. April 2022Aushub BA1 / Achse H-J,
V-VII8 m³ + Rest
Wände Achse
A, 1-6
10:00 Uhr1 Auto 10t
Kammernwände



KW03
17.07

Di. Mi. Do. Fr. Sa.

Anlieferung
+ Logistik

Bestand
Westtrakt

Wend 3,911
EG

Bestand 3,911

Bestand 3,911

Wend 4,038
4,00

Bestand 4,038

Bestand 4,038

Bestand 4,038

Bestand 4,038

Bestand 4,038

Bestand 4,038

Bestand 4,038

Bestand 4,038

Bestand 4,038

Bestand 4,038

Bestand 4,038

Bestand 4,038

Bestand 4,038

Bestand 4,038

Bestand 4,038

Bestand 4,038

Bestand 4,038

Bestand
Osttrakt

Bestand 4,038

Bestand 4,038

Bestand 4,038

Bestand 4,038

Bestand 4,038

Bestand 4,038

Bestand 4,038

Bestand 4,038

Bestand 4,038

Bestand 4,038

Bestand 4,038

Bestand 4,038

Bestand 4,038

NB
TH 1

NB

Bestand 4,038

Bestand 4,038

Bestand 4,038

Bestand 4,038

KW04
24.07

Di. Mi. Do. Fr. Sa.

Anlieferung
+ Logistik

Anlieferung
+ Logistik

Anlieferung
+ Logistik

Anlieferung
+ Logistik

Anlieferung
+ Logistik

Anlieferung
+ Logistik

Bestand
Westtrakt

Bestand 4,038

Bestand 4,038

Bestand 4,038

Bestand 4,038

Bestand 4,038

Bestand 4,038

Bestand 4,038

Bestand 4,038

Bestand 4,038

Bestand 4,038

Bestand 4,038

Bestand 4,038

Bestand 4,038

Bestand 4,038

Bestand 4,038

Bestand 4,038

Bestand 4,038

Bestand 4,038

Bestand
Osttrakt

Bestand 4,038

Bestand 4,038

Bestand 4,038

Bestand 4,038

Bestand 4,038

Bestand 4,038

Bestand 4,038

Bestand 4,038

Bestand 4,038

Bestand 4,038

Bestand 4,038

Bestand 4,038

Bestand 4,038

NB
TH 1

NB
Mensa

Bestand 4,038

Bestand 4,038

Bestand 4,038

Bestand 4,038

Bestand 4,038

Bestand 4,038

KW05
31.07

Di. Mi. Do. Fr. Sa.

Anlieferung
+ Logistik

Bestand
Westtrakt

Bestand 4,038

Bestand 4,038

Bestand 4,038

Bestand 4,038

Bestand 4,038

Bestand 4,038

Bestand 4,038

Bestand 4,038

Bestand 4,038

Bestand 4,038

Bestand 4,038

Bestand 4,038

Bestand 4,038

Bestand 4,038

Bestand 4,038

Bestand 4,038

Bestand 4,038

Bestand 4,038

Bestand
Osttrakt

Bestand 4,038

Bestand 4,038

Bestand 4,038

Bestand 4,038

Bestand 4,038

Bestand 4,038

Bestand 4,038

Bestand 4,038

Bestand 4,038

Bestand 4,038

Bestand 4,038

Bestand 4,038

Bestand 4,038

NB
TH 1

NB
Mensa

Bestand 4,038

Bestand 4,038

Bestand 4,038

Bestand 4,038

Bestand 4,038

Bestand 4,038

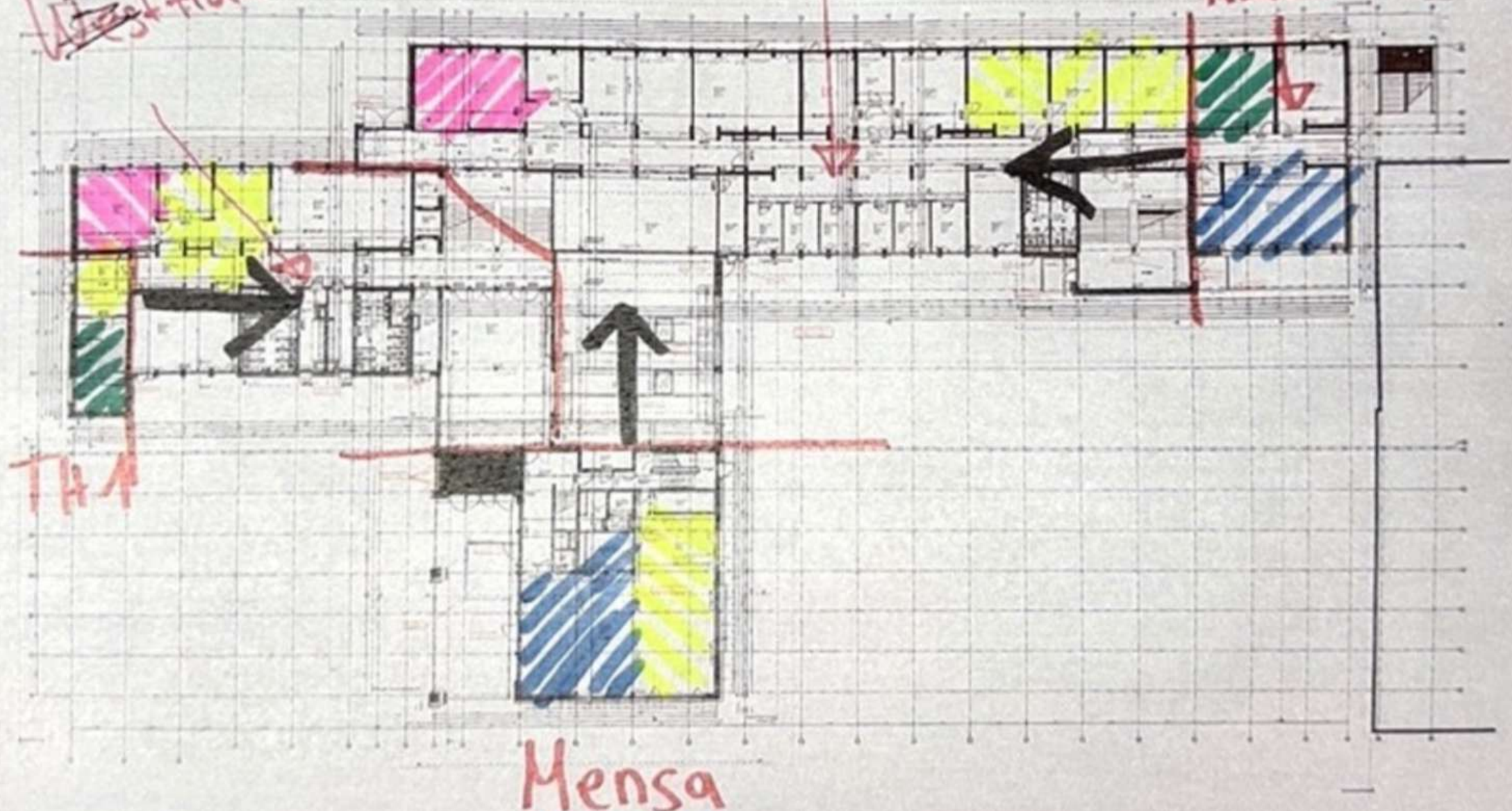
Bestand 4,038



05
~~Westtrakt~~

West
~~Westtrakt~~

Klassentrakt



zur Freigabe



BIM



3D MODEL(S)



SCHEDULING



COMMUNICATION



DOKUMENTATION



MEETINGS



TRADES



DELIVERIES



EXECUTION PLANNING



DEFECTS

PROCESSES

WHAT'S BIM?

THE ISSUE WITH BIM

THE POTENTIAL OF BIM

Object Hierarchy

Info Box



Reset

Selection

Filter

Measure

Split

Cut

Status

Print view

Axes

PDF

WEEKPLAN

QUANTITIES

MATERIAL OVERVIEW

FILES

Edit weekplan

CW 21

Tag

Group by: Order key

CW 21 - 5/20/2024 to 5/26/2024

Hours per week 799 hrs

Monday - 05/20/2024

Hours per day 148.3 hrs

Tag	Name	Percent	Cost	Hours	Quantity	Status	
House 1b	Concreting out	100 %	€4,570.94	1.76 h	35.16 m³	Done	
House 1a	Cinder layer masonry	100 %	€72.41	0.48 h	4.83 m³	Done	
House 1a	Lay bricks	100 %	€6,638.69	63.07 h	66.39 m²	Done	
House 1a	Stair landing	100 %	€0.00	0 h	1 pcs.	Done	
House 1c	Lay and align semi-prefabricated concrete slab	33 %	€1,922.93	63.84 h	76.92 m²	Done	
House 1c	Reinforce	33 %	€1,080.85	19.12 h	0.83 t	Done	

+ New entry

Tuesday - 05/21/2024

Hours per day 102.6 hrs

Tag	Name	Percent	Cost	Hours	Quantity	Status	
House 1b	Installing insulation	100 %	€1,733.02	13.86 h	34.66 m²	Done	
House 1b	Cinder layer masonry	100 %	€100.68	0.67 h	6.71 m³	Done	
House 1a	Install stair landing	100 %	€2,500.00	3 h	1 pcs.	Done	
House 1c	Lay and align semi-prefabricated concrete slab	33 %	€1,922.93	63.84 h	76.92 m²	Done	
House 1c	Reinforce	33 %	€1,080.85	19.12 h	0.83 t	Done	
House 1c	Concreting out	100 %	€4,799.64	1.85 h	36.92 m³	Done	
House 1a	Install console bearings and insulation	100 %	€13.95	0.23 h	0.47 m	Done	

+ New entry

Wednesday - 05/22/2024

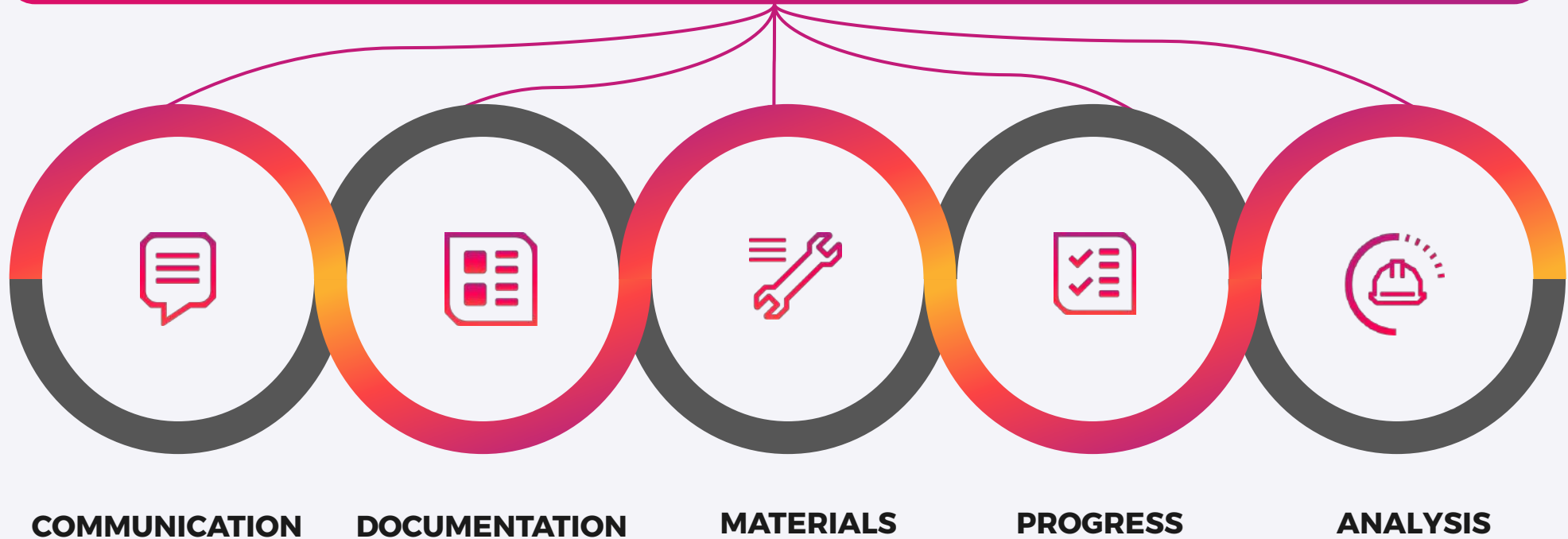
Hours per day 252.3 hrs

Tag	Name	Percent	Cost	Hours	Quantity	Status	
House 1b	Mount balcony	100 %	€7,511.12	7.51 h	15.02 t	Started	
House 1b	Stair installation	100 %	€20,508.41	17.09 h	11.39 t	Started	
House 1c							
House 1b	Lay bricks	100 %	€6,834.73	64.93 h	68.35 m²	Started	
House 1b							



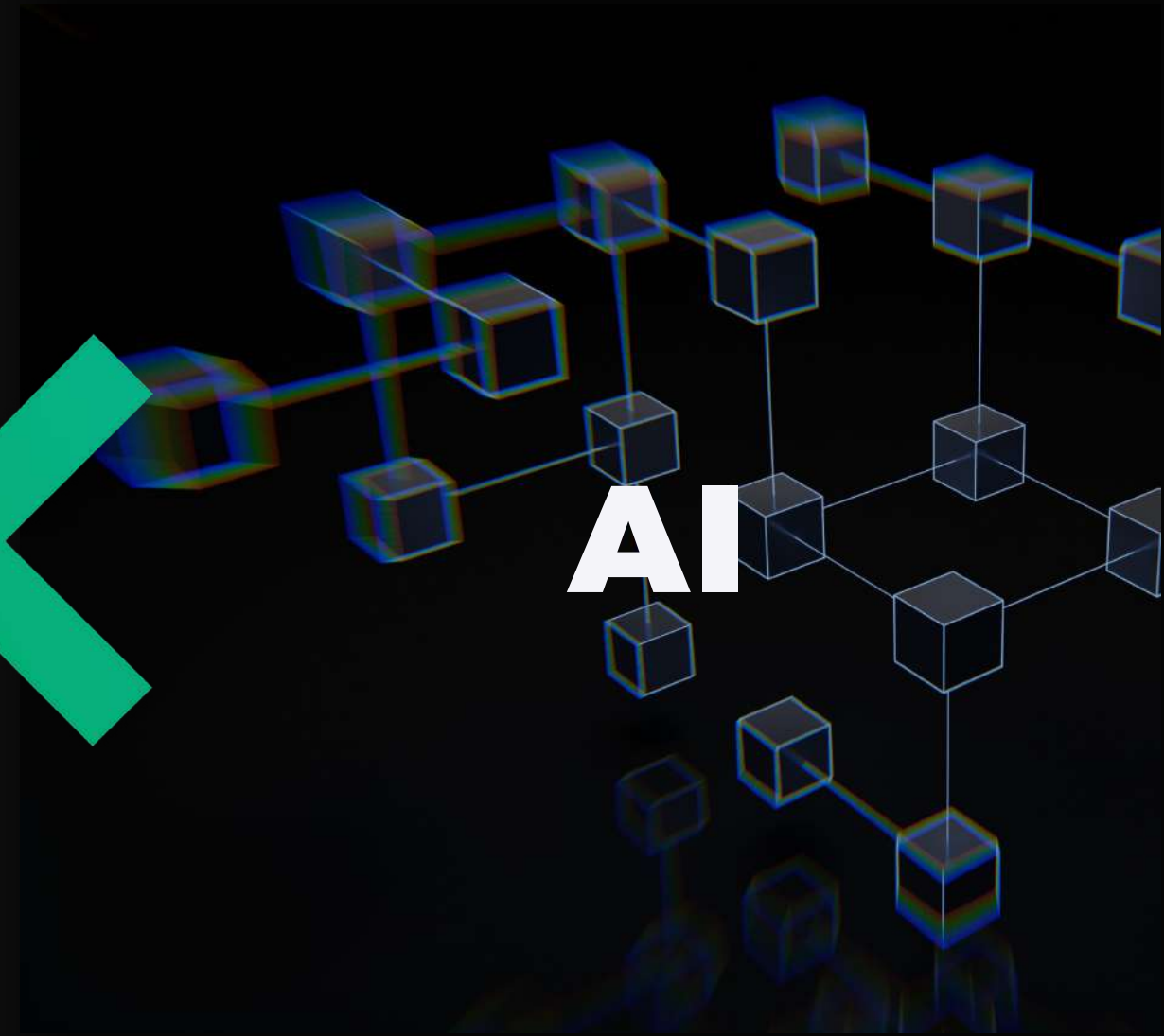


3D MODEL-BASED **LOOKAHEAD PLANNING**



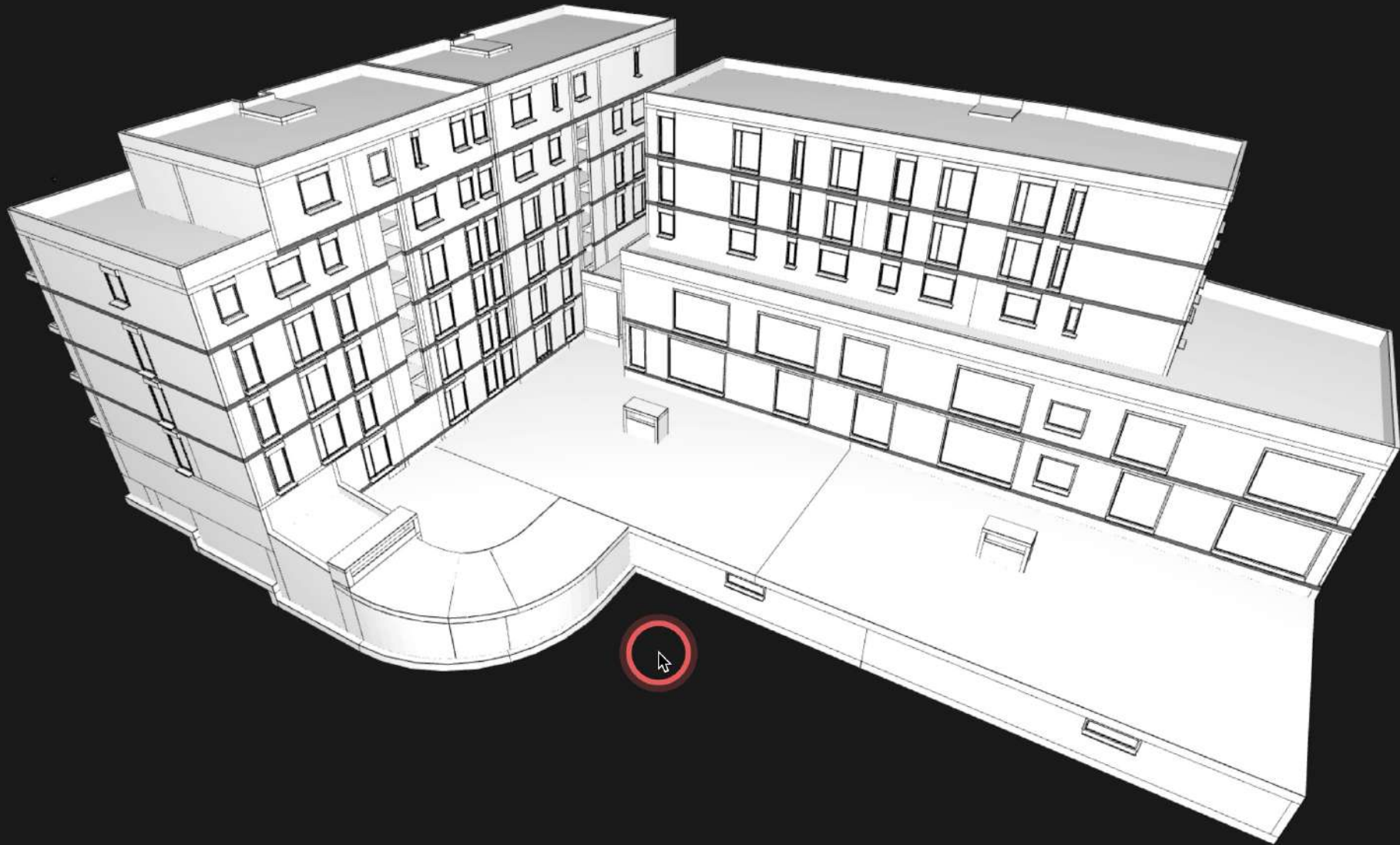


BIM



AI







AUTOMATION OF ORGANISATIONAL PROCESSES



MOST INTUITIVE DATA BASE



STRUCTURED DATA AS FOUNDATION OF AI



OBJECTIVES

1

BIM  3D-Model

2

3D-Models → 

3

Tech Democratisation = 

THANK YOU!



CONTACT



OLIVER EISCHET

CEO

e-mail: oliver.eischet@specter-automation.com

address: Vitalisstraße 67, 50827 Cologne, Germany

